

EDIFICIO  
**SANTA Rosa**

250 · SANTIAGO

**ingevec**  
INMOBILIARIA



EDIFICIO  
**SANTA Rosa**

250 · SANTIAGO

**Bienvenido a Santa Rosa 250**, un proyecto de Ingevec Inmobiliaria que combina modernidad y elegancia en el corazón de Santiago. Con departamentos diseñados para la vida urbana actual, ofrece unidades tipo Estudio, de 1 y 2 dormitorios, y completos y sofisticados espacios comunes con un look hotelero de alto estándar.

Ubicado en pleno corazón del Gran Santiago, solo a pasos del **Metro Santa Lucía de la Línea 1**.

Este proyecto garantiza una excelente conectividad y accesibilidad, sin limitar el futuro desarrollo y plusvalía de la zona. **Descubre un nuevo nivel de vida urbana en la comuna de Santiago Centro.**



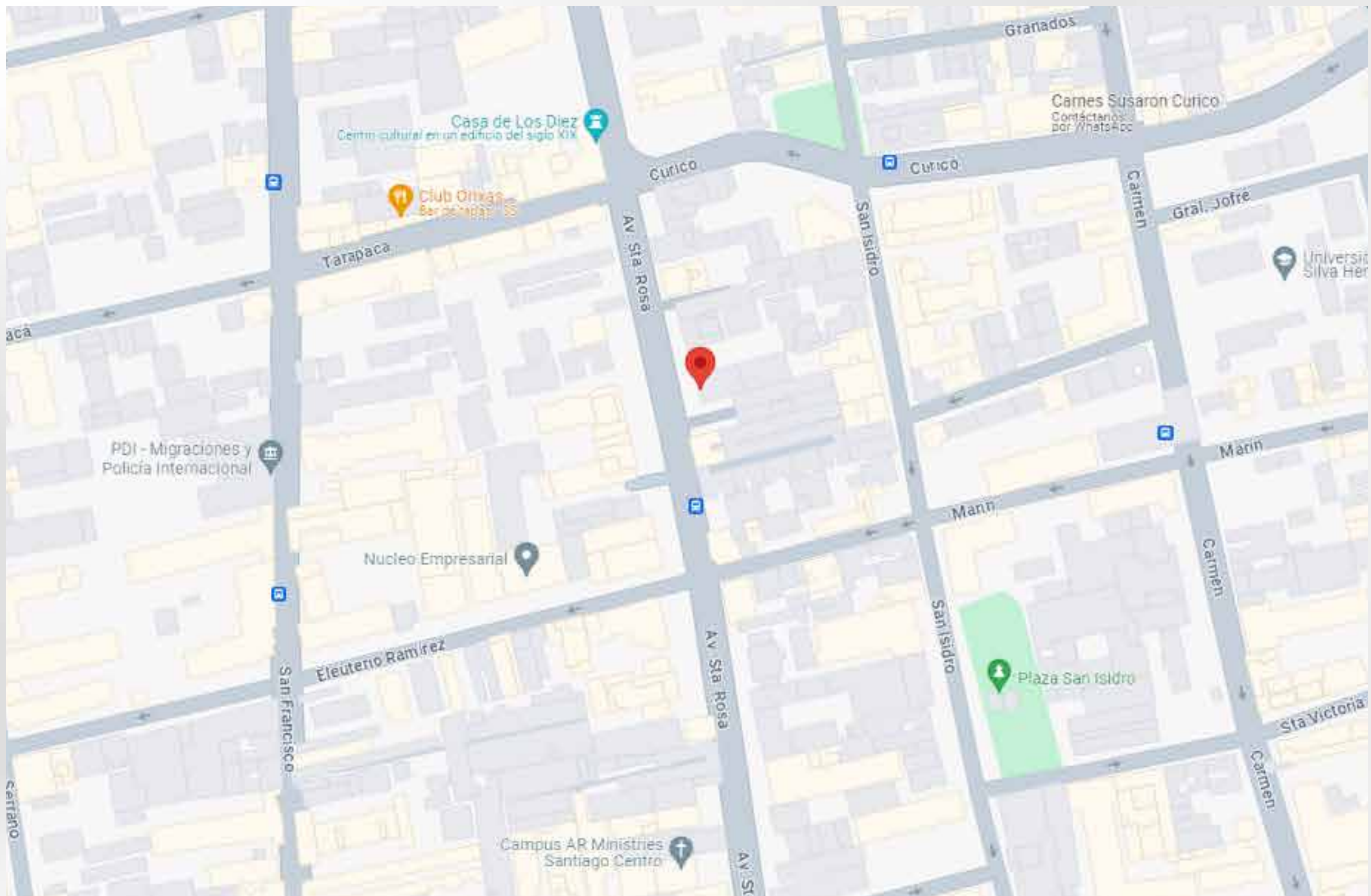
# Ubicación

Santa Rosa 250 -Santiago



# A -1km

Puntos cercanos al proyecto



### Metro Santa Lucía

600 metros de distancia  
- 8 min. caminando

### P. Universidad Católica

900 metros de distancia  
- 13 min. caminando

### Futuro Mercado Urbano

280 metros de distancia  
- 4 min. caminando

### Supermercado Unimarc

900 metros de distancia  
- 13 min. caminando

### Centro Médico UC Lira

800 metros de distancia  
- 11 min. caminando

### Universidad de Chile

900 metros de distancia  
- 13 min. caminando

### Acceso a transporte público<sup>1</sup>



**Línea 1**

**6 Paraderos / 8 Recorridos**

<sup>1</sup> Información disponible en [www.tocloc.com](http://www.tocloc.com)



# Santiago Centro

## Un Epicentro de Oportunidades

**Calidad de Vida y Desarrollo:** Santiago Centro es el corazón de la capital chilena, ofreciendo una combinación única de historia, cultura y modernidad. Es un epicentro de desarrollo urbano, con una calidad de vida constantemente en desarrollo.

**Acceso a Servicios, Comercio y Conectividad:** Cuenta con una excelente conectividad, gracias a múltiples líneas de metro y la red de transporte público, facilitando el acceso a todo el Gran Santiago. La comuna es el hogar de importantes centros de oficinas, epicentros turísticos y zonas de ocio, además de contar con acceso a universidades de prestigio, atrayendo a estudiantes y profesionales jóvenes.

**Detalles Numéricos y Plusvalía:** Santiago Centro ha mostrado una plusvalía consistente y resiliente. En los últimos 5 años, el valor de las propiedades ha aumentado un 15%, y los arriendos han mantenido una demanda constante, con una rentabilidad promedio del 6%. Invertir en Santiago Centro sigue siendo una decisión inteligente, prometiendo plusvalía y rentabilidad.





# Edificio Santa Rosa



**12** pisos



**197** departamentos



**Hall acceso** con look  
hotelero

**Tipologías**

**Estudio, 1 y 2 Dormitorios**



# Espacios Comunes



**Quinchos**

**Sala Multiuso**

**Sport Bar**



**Sala CoWork**

**Gimnasio**

**Estacionamiento  
de bicicletas**





**Gimnasio**



**Sport Bar**



**Gimnasio**



**Salón**



# Nuestros departamentos

-**Cocina equipada** con encimera vitrocerámica, horno eléctrico y campana retráctil

-**Cubierta de cuarzo** en muebles de cocina

-**Refrigerador y congelador** bajo cubierta

-**Piso Vinílico** en todo el Depto

-**Ventanas termo panel** con marco de PVC

-**Espacio y conexión** para lavadora en todos los Deptos







# Tipologías Disponibles

2 camas

**1D**



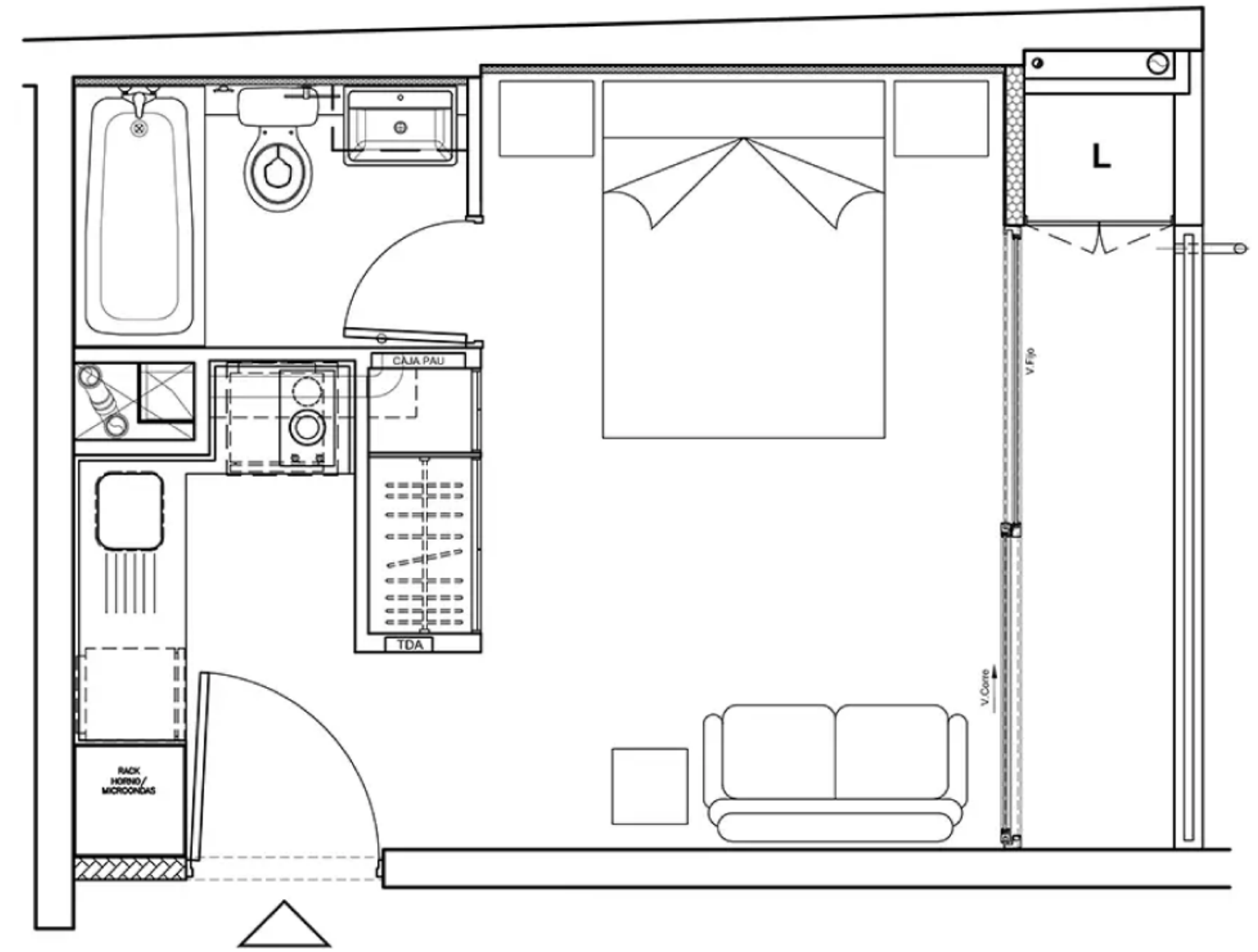
**1B**



**Superficie útil: 23.09 m<sup>2</sup> aprox**  
**Superficie terraza: 3.37 m<sup>2</sup> aprox**  
**Superficie Total: 26.46 m<sup>2</sup> aprox**

# Planta

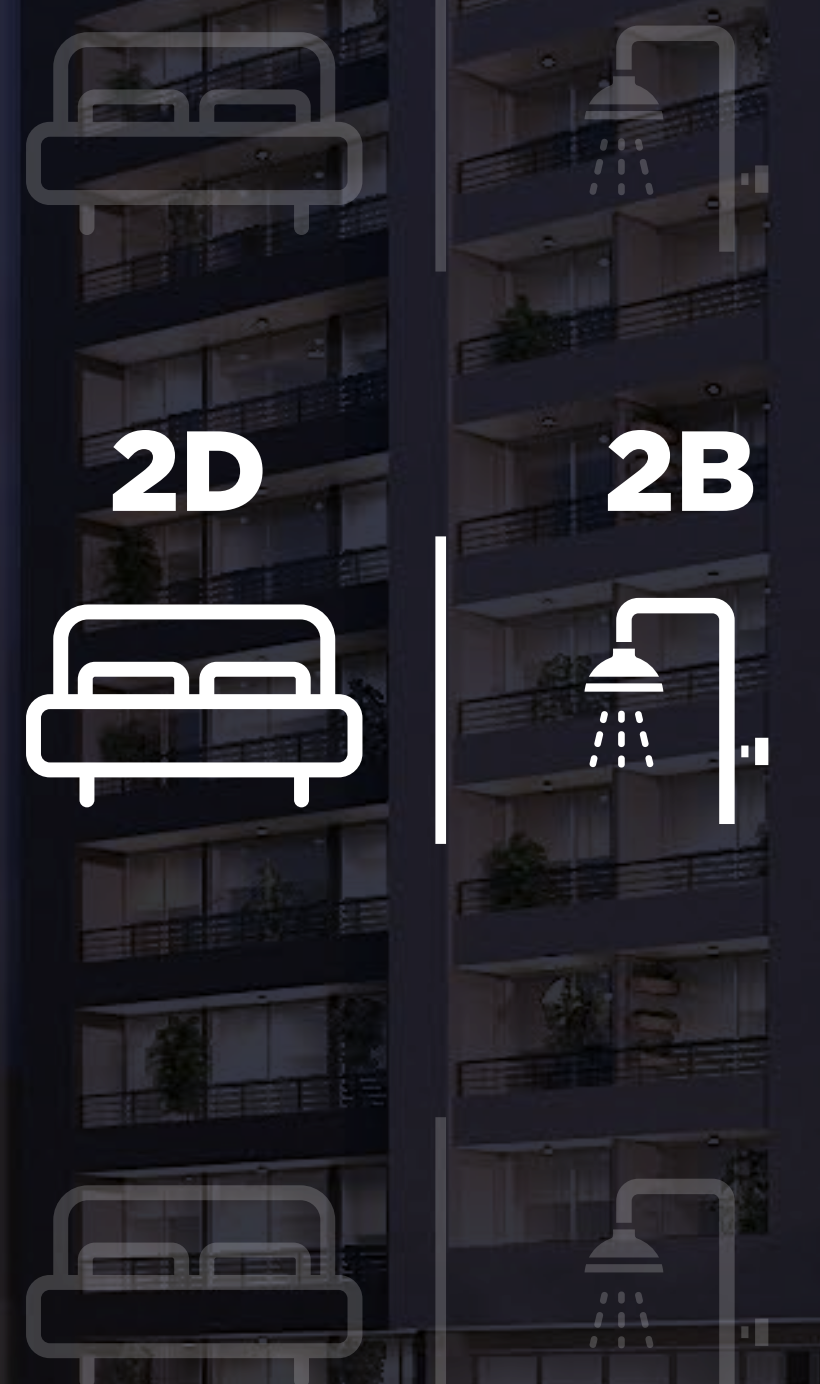
## Depto Estudio





# Tipologías Disponibles

2 camas



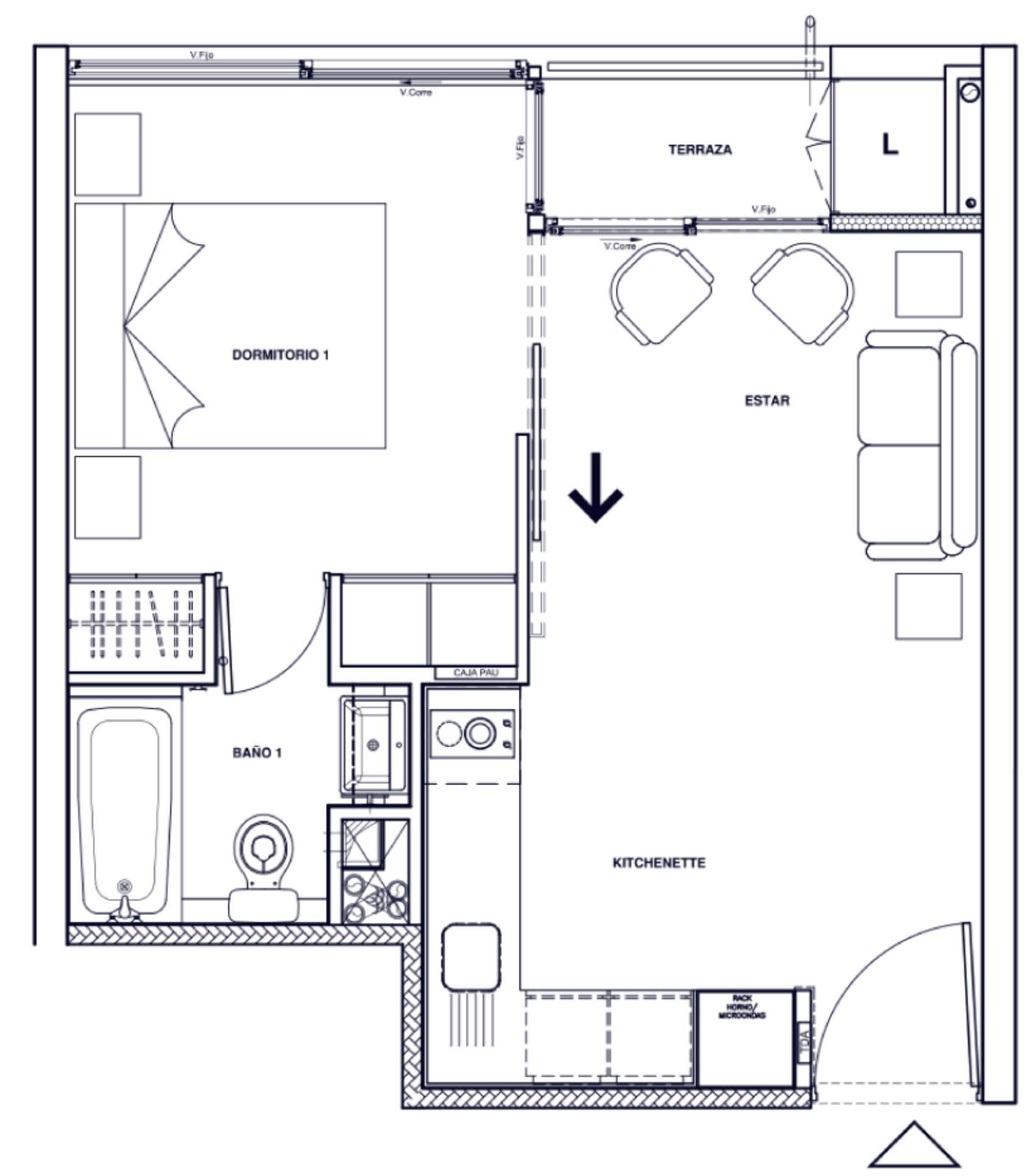
**2D**

**2B**

**Superficie útil: 32.70 m<sup>2</sup> aprox**  
**Superficie terraza: 5.39 m<sup>2</sup> aprox**  
**Superficie Total: 38.09 m<sup>2</sup> aprox**

# Planta

Depto 1 dormitorio





# Tipologías Disponibles

3 camas

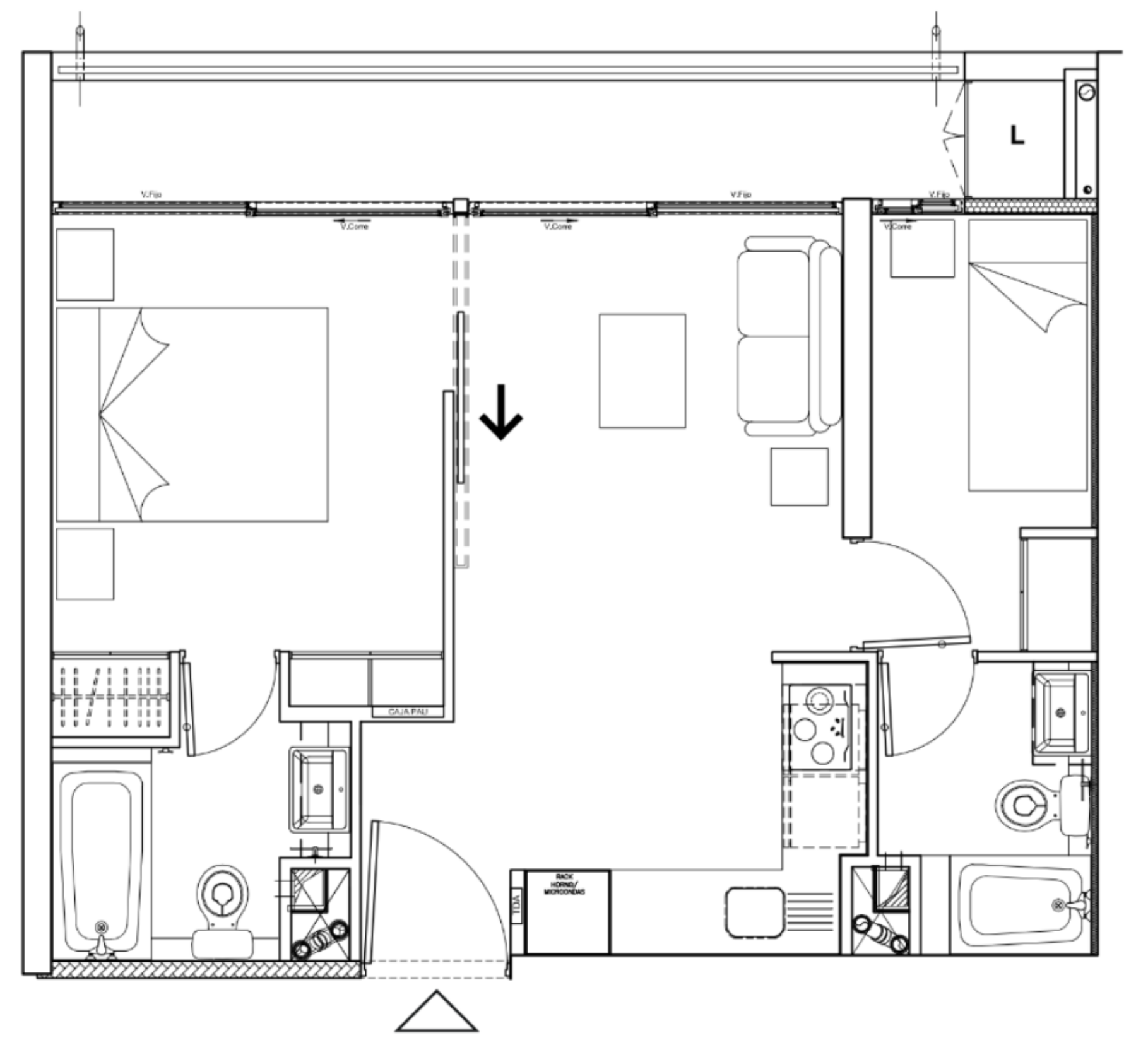
**2D** **2B**



**Superficie útil:** 40.39 m<sup>2</sup> aprox  
**Superficie terraza:** 7.65 m<sup>2</sup> aprox  
**Superficie Total:** 48.04 m<sup>2</sup> aprox

# Planta

Depto 2 dormitorios





# Tipologías Disponibles

4 camas

**2D**



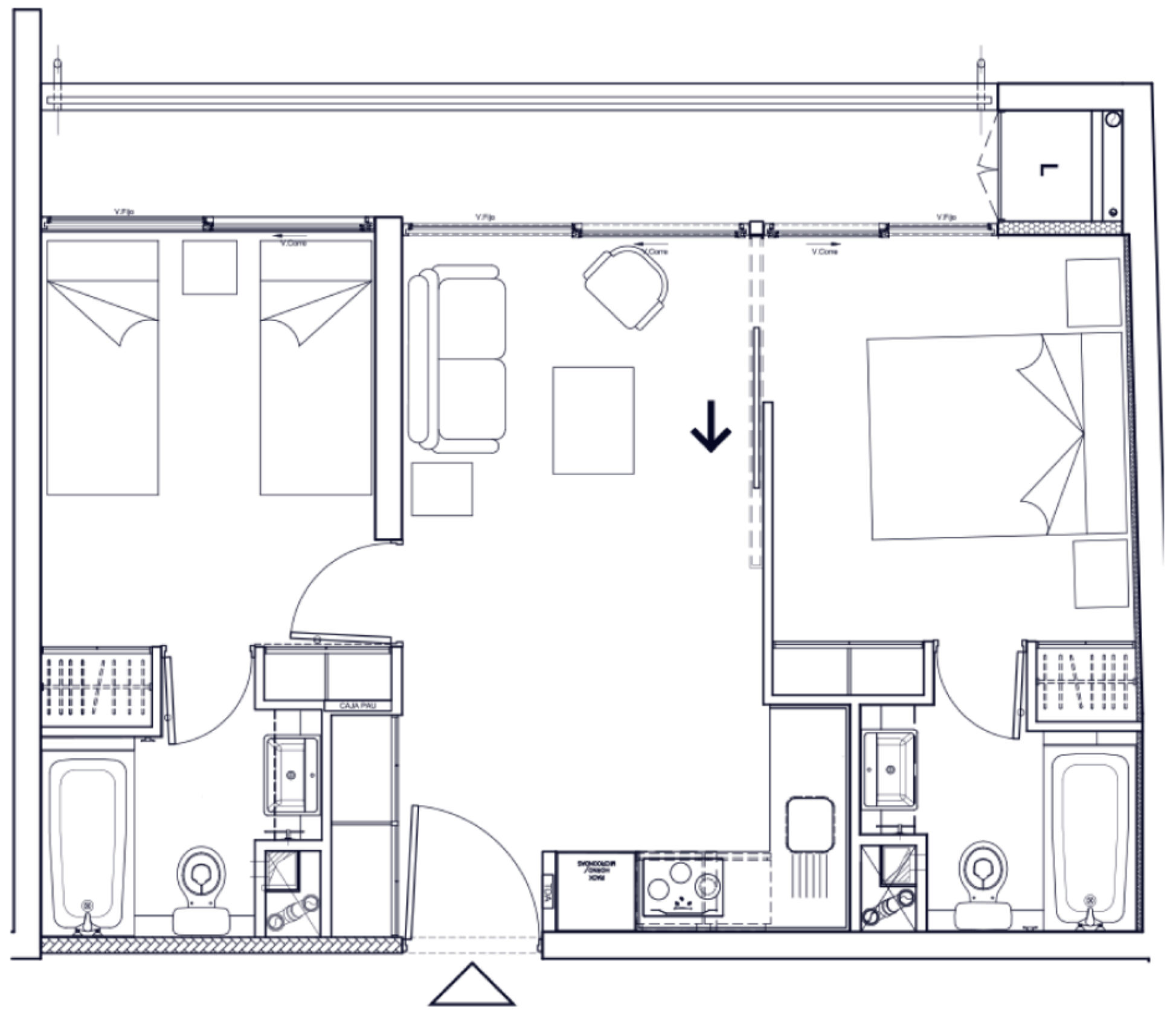
**2B**



**Superficie útil:** 45.94 m<sup>2</sup> aprox  
**Superficie terraza:** 8.75 m<sup>2</sup> aprox  
**Superficie Total:** 54.69 m<sup>2</sup> aprox

## Planta

Depto 2 dormitorios





# 5 Pasos para concretar tu inversión inmobiliaria



## >1 Elige tu departamento

Te asesoraremos a elegir la mejor opción disponible para ti.

- + de 12 proyectos en distintas comunas.
- + de 700 departamentos disponibles.

## >2 Reserva tu unidad

Selecciona y bloquea tu departamento del stock disponible.

**Pago de seriedad:**  
\$100.000 que serán devueltos en caso de no continuar.

## >3 Establece un plan de pago

Define el plan de pago que mejor se adapte a tu realidad y objetivos financieros.

**Qué eliges:**  
Pago contado Vs. Cuotas

## >4 Promesa de CompraVenta

Acuerdo mutuo que establece las condiciones de la compraventa.

**Ten en cuenta:**  
Es un contrato con reglas y multas en caso de incumplimientos.

## >5 Escrituración

Gestión de tu crédito hipotecario para concretar la firma de la escritura de compraventa.

**Super Tip:**  
Prepara tu perfil crediticio para no tener problemas e incumplir con el acuerdo previo.





**ingevec**  
INMOBILIARIA

[www.ingevecinmobiliaria.cl](http://www.ingevecinmobiliaria.cl)

Todas las imágenes y fotos contenidas en este folleto digital fueron elaboradas con fines ilustrativos y no constituyen una representación exacta de la realidad, cuyo único objetivo es mostrar una caracterización general del proyecto y no cada uno de sus detalles. Lo anterior se informa en virtud de lo señalado en la Ley N° 19.496.