



EDIFICIO

SANTOS *Ossa*

ANTOFAGASTA

 **ingevec**
INMOBILIARIA

EDIFICIO
SANTOS Ossa

ANTOFAGASTA

Un proyecto único que destaca por su excelente ubicación en un sector privilegiado y muy bien conectado de Antofagasta. Pensado en la inversión, el edificio cuenta con espacios e instalaciones de excelente nivel. Cercano al centro cívico de la ciudad, centros comerciales, casas de estudio y servicios de salud.

Edificio Santos Ossa tiene todo lo necesario para la vida de hoy. Una gran alternativa con alta plusvalía y rentabilidad.



Ubicación

Copiapó 801- Antofagasta



A -1km

Puntos cercanos al proyecto



Hotel Ibis Style - Al costado
[**100 metros** de distancia
- **2 min.** caminando

Parque Brasil
[**120 metros** de distancia
- **2 min.** caminando

Mall Plaza Antofagasta
[**980 metros** de distancia
- **15 min.** caminando

Supermercados
[**525 metros** de distancia
- **6 a 11 min.** caminando

Puerto Antofagasta
[**450 metros** de distancia
- **6 min.** caminando

Mercado Central de Antofagasta
[**500 metros** de distancia
- **6 min.** caminando

Edificio Santos Ossa



20 pisos



98 departamentos



Junto a **Hotel Ibis Styles**

Espacios Comunes



-Piscina

-Quinchos

-Gimnasio equipado



Quincho último piso



Piscina



Gimnasio



Comedor

Nuestros departamentos

-**Ventanas de cristal** monolítico con marcos PVC.

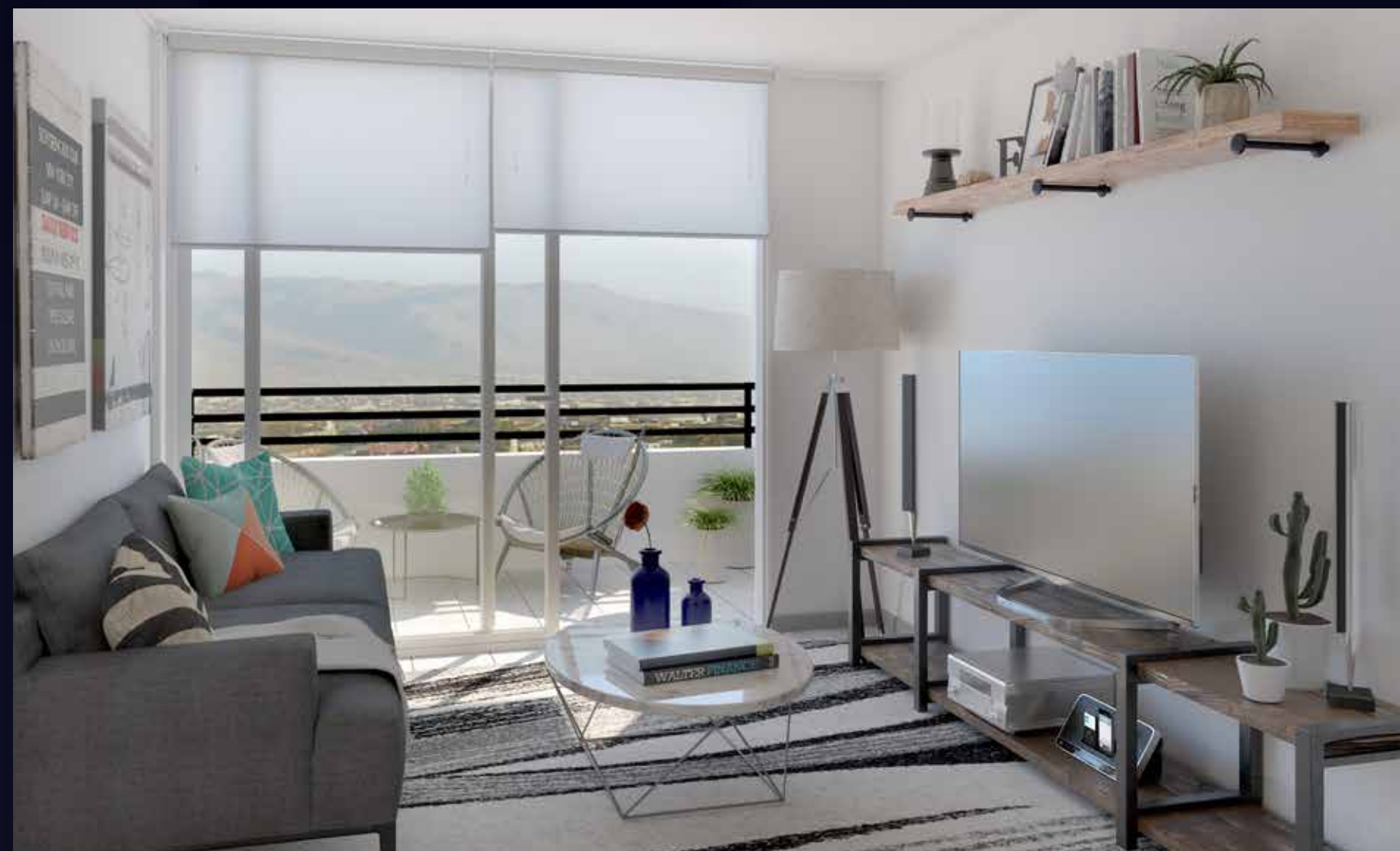
-**Cocina equipada** con encimera vitrocerámica, horno eléctrico y campana eléctrica.

-**Cubierta de granito** en muebles de cocina.




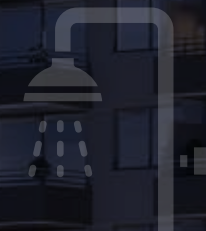


-**Piso Gres porcelanato** en todo el departamento.

-**Espacios y conexión para lavadora** en todos los departamentos.





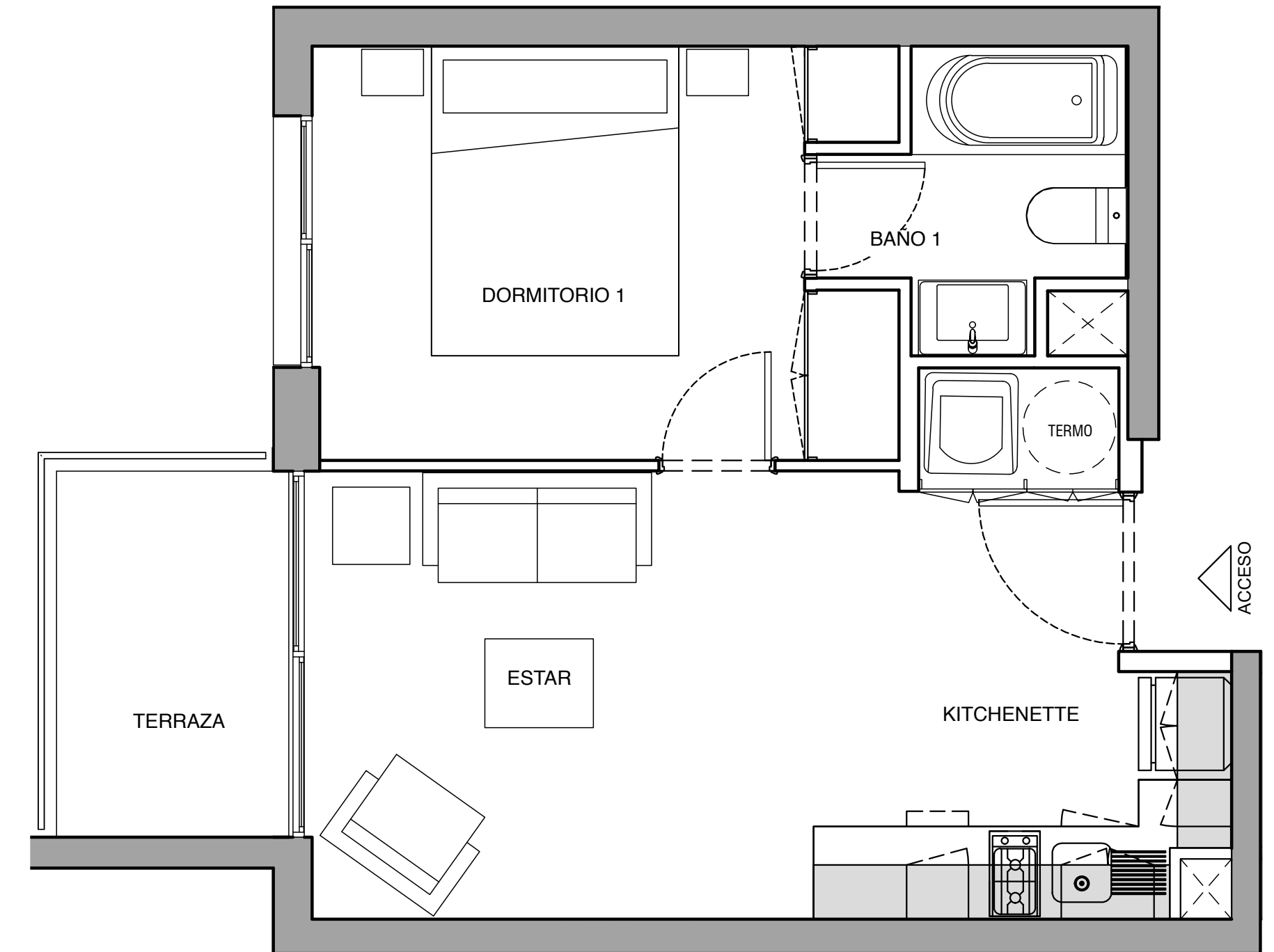
Tipologías Disponibles

2 camas	1D 	1B 
3 camas	2D 	2B 
4 camas	2D 	2B 

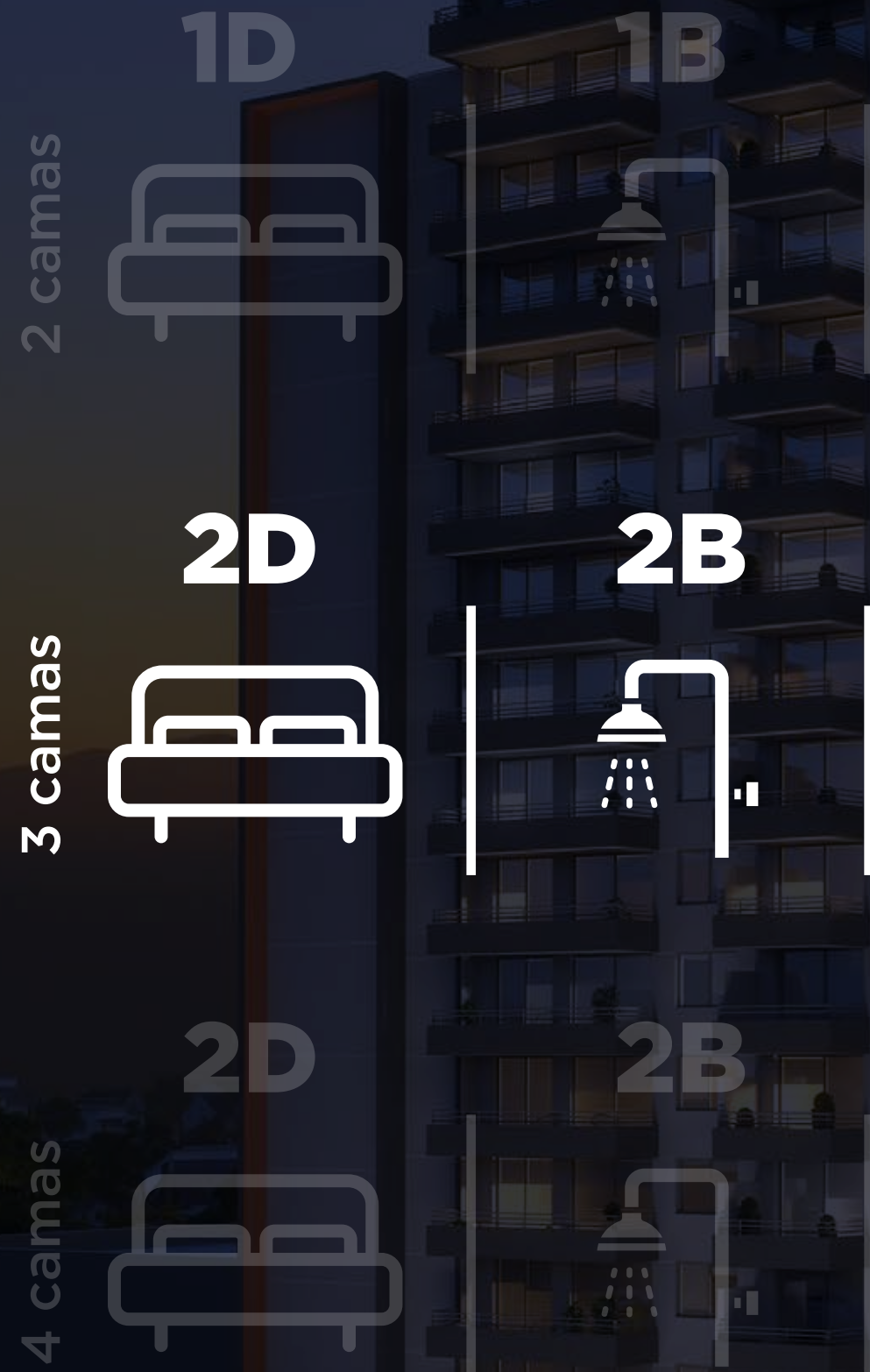
Superficie útil: 34.71 m² aprox
Superficie terraza: 4.66 m² aprox
Superficie Total: 38.37 m² aprox

Planta

Depto 1 dormitorio



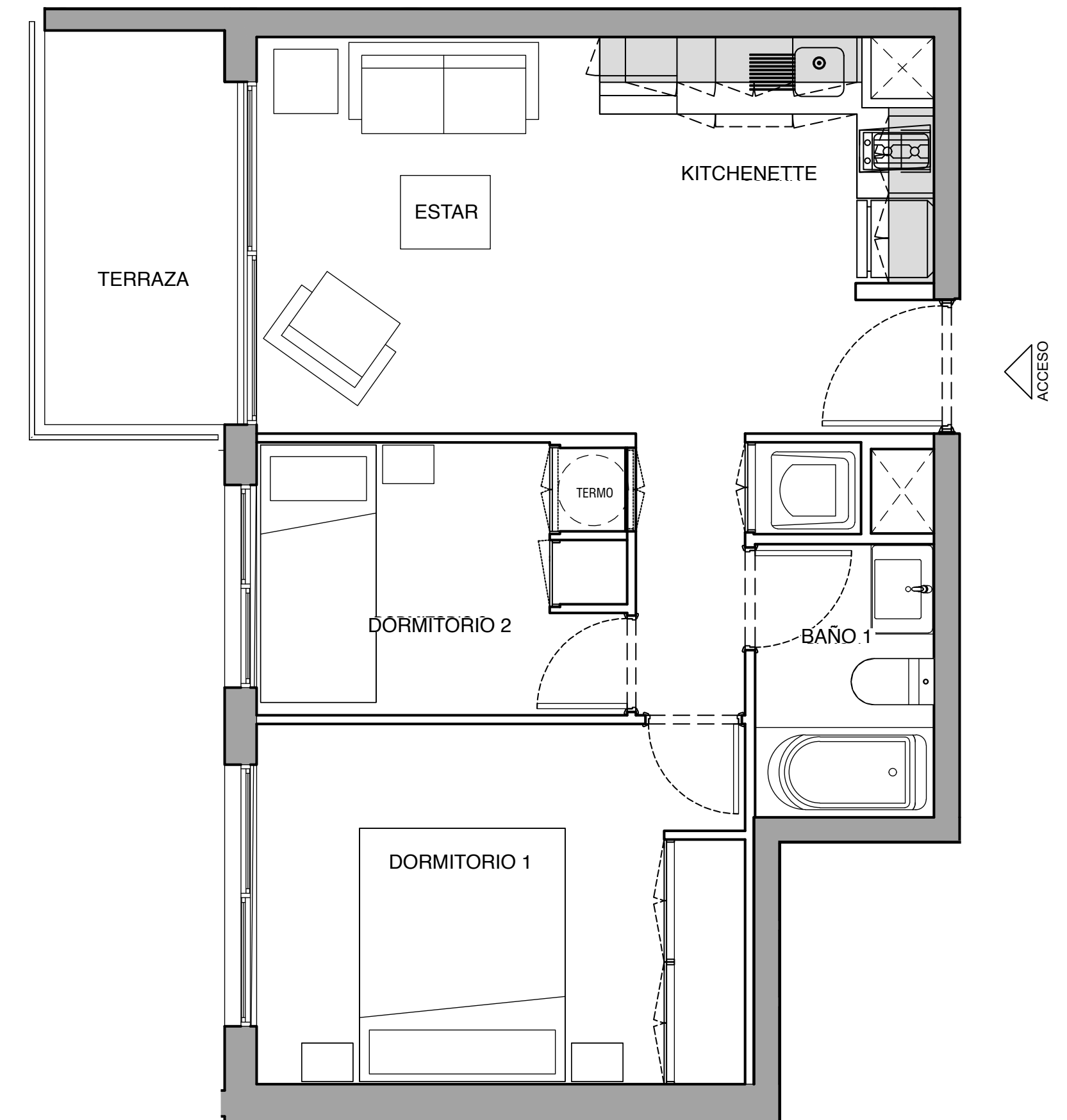
Tipologías Disponibles



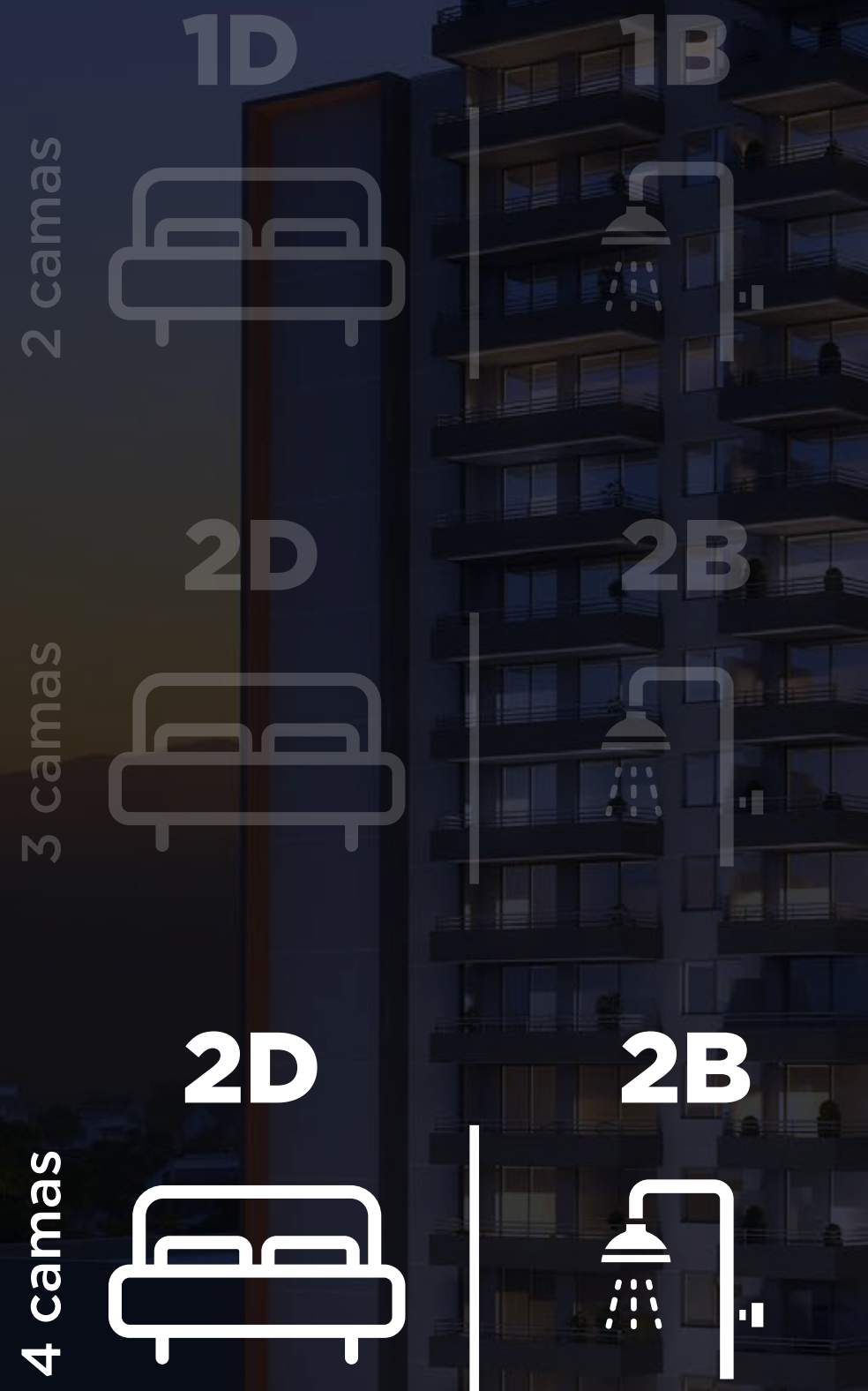
Superficie útil: 44.08 m² aprox
Superficie terraza: 5.86 m² aprox
Superficie Total: 49.94 m² aprox

Planta

Depto 2 dormitorios



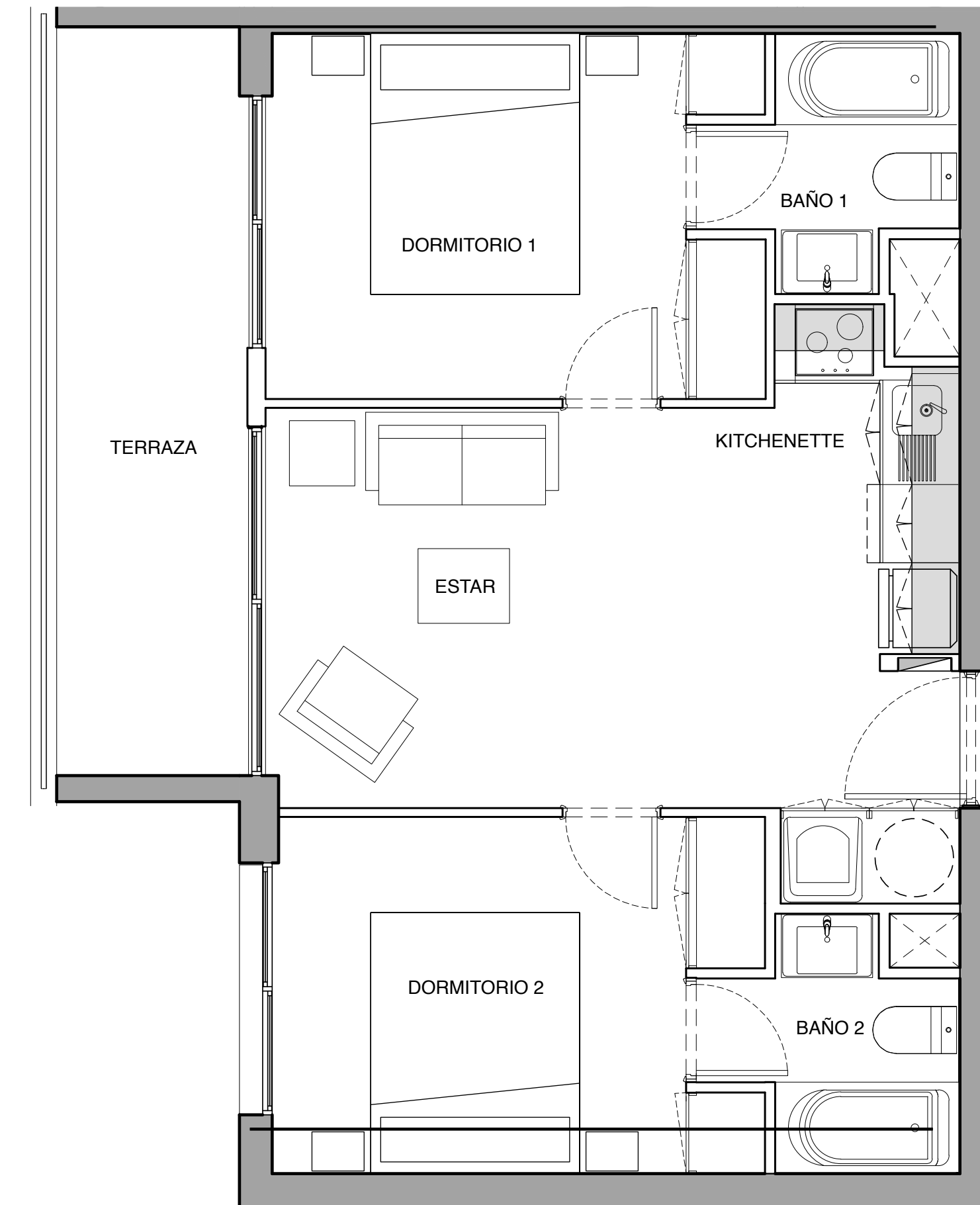
Tipologías Disponibles



Superficie útil: 50.39 m² aprox
Superficie terraza: 10.33 m² aprox
Superficie Total: 60.72 m² aprox

Planta

Depto 2 dormitorios





ingevec
INMOBILIARIA

www.ingevecinmobiliaria.cl

Todas las imágenes y fotos contenidas en este folleto digital fueron elaboradas con fines ilustrativos y no constituyen una representación exacta de la realidad, cuyo único objetivo es mostrar una caracterización general del proyecto y no cada uno de sus detalles. Lo anterior se informa en virtud de lo señalado en la Ley N° 19.496.