

EDIFICIO

Tocornal

678 · SANTIAGO

ingevec
INMOBILIARIA

EDIFICIO
Tocornal
678 · SANTIAGO

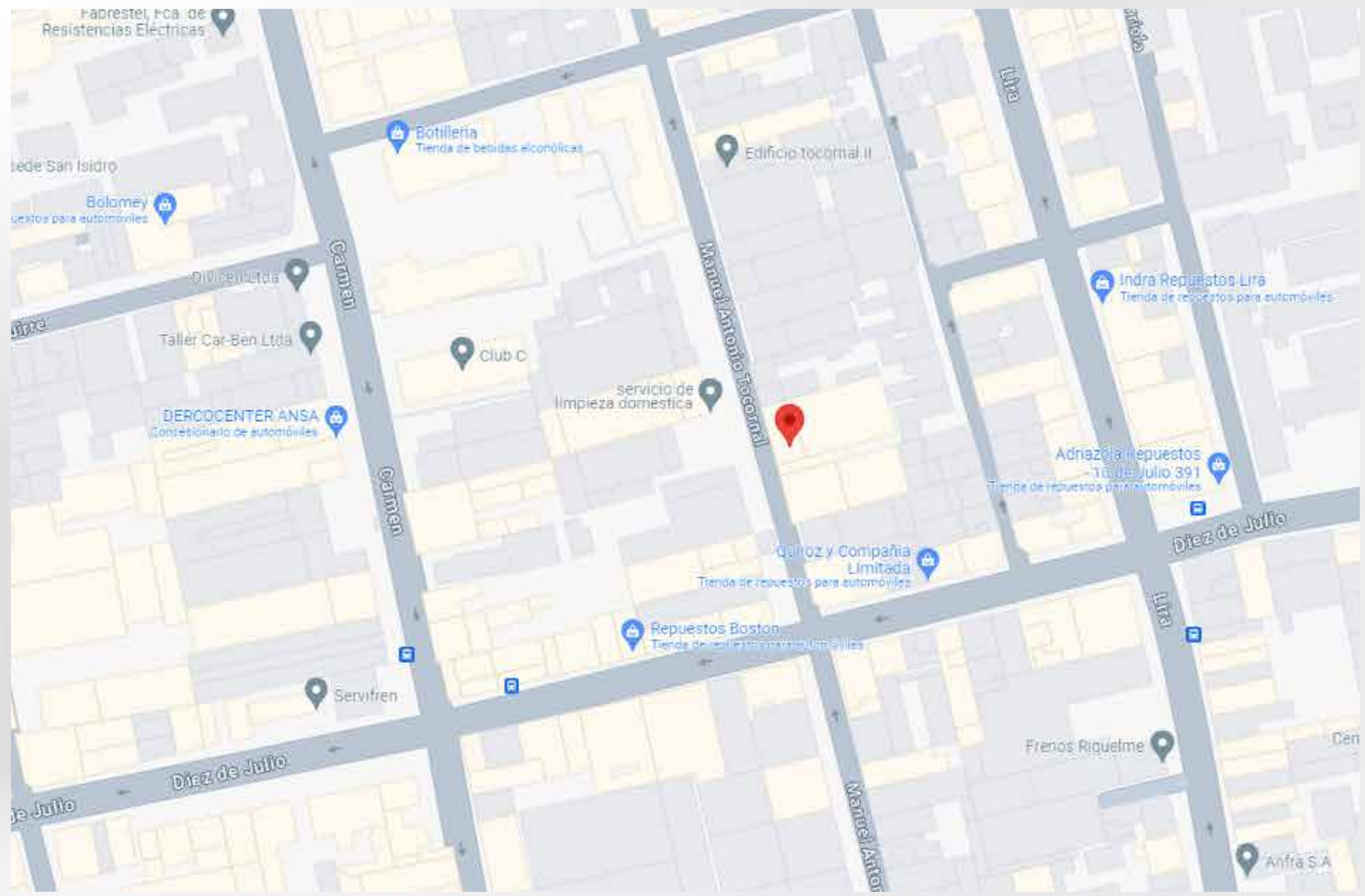
Bienvenido a Tocornal 678, un proyecto excepcional de Ingevec Inmobiliaria, ideal para invertir en renta residencial. Este edificio ofrece departamentos modernos y funcionales tipo Estudio, 1 y 2 dormitorios, con seguridad integral y sofisticados espacios comunes de nivel hotelero boutique que elevan tu calidad de vida.

Ubicado en un barrio en pleno desarrollo de Santiago, Tocornal 678 **proporciona una vida tranquila y residencial con excelente conectividad urbana**, gracias a su cercanía a la estación de Metro Irarrázaval de la línea 3.

Descubre una inversión con alta plusvalía y gran rentabilidad **en una zona en crecimiento en Santiago Centro.**

 **Ubicación**
Tocornal 678- Santiago

 **A -1km**
Puntos cercanos al proyecto



Metro Irrazabal
990 metros de distancia
- 14 min. caminando

Tottus
900 metros de distancia
- 14 min. caminando

Universidad de Chile
995 metros de distancia
- 14 min. caminando

Universidad Mayor
900 metros de distancia
- 12 min. caminando

Barrio Italia
750 metros de distancia
- 10 min. caminando

Acceso a transporte público¹



 **Línea 3 y 5**  **6 Paraderos / 2 Recorridos**

¹ Información disponible en www.toctoc.com

Santiago Centro

Un Epicentro de Oportunidades

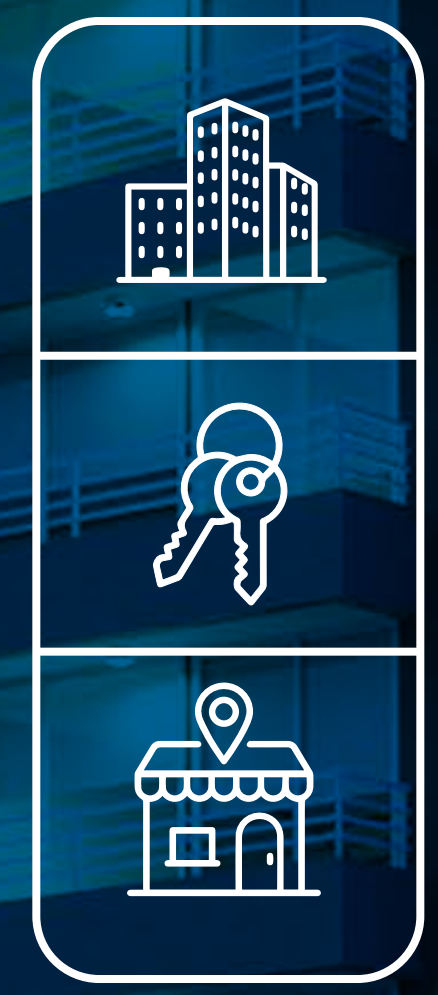
Calidad de Vida y Desarrollo: Santiago Centro es el corazón de la capital chilena, ofreciendo una combinación única de historia, cultura y modernidad. Es un epicentro de desarrollo urbano, con una calidad de vida constantemente en desarrollo.

Acceso a Servicios, Comercio y Conectividad: Cuenta con una excelente conectividad, gracias a múltiples líneas de metro y la red de transporte público, facilitando el acceso a todo el Gran Santiago. La comuna es el hogar de importantes centros de oficinas, epicentros turísticos y zonas de ocio, además de contar con acceso a universidades de prestigio, atrayendo a estudiantes y profesionales jóvenes.

Detalles Numéricos y Plusvalía: Santiago Centro ha mostrado una plusvalía consistente y resiliente. En los últimos 5 años, el valor de las propiedades ha aumentado un 15%, y los arriendos han mantenido una demanda constante, con una rentabilidad promedio del 6%. Invertir en Santiago Centro sigue siendo una decisión inteligente, prometiendo plusvalía y rentabilidad.



Edificio Tocornal



9 pisos

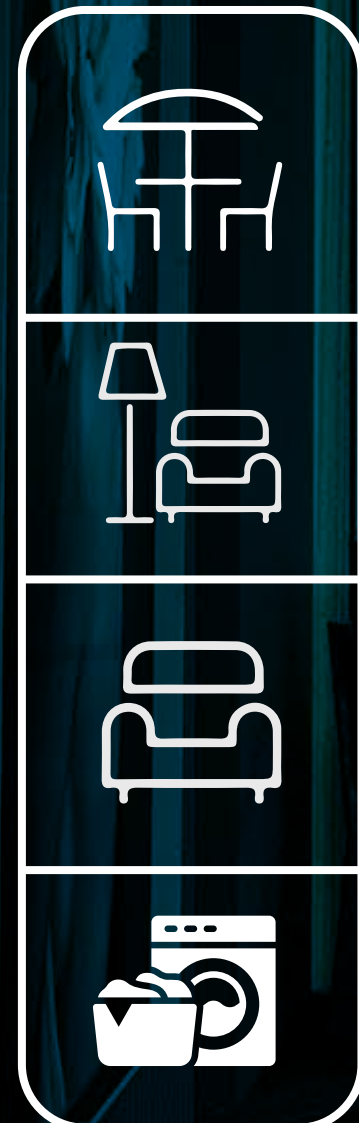
185 departamentos

Locales comerciales
Primer piso

Tipologías

Estudio, 1 y 2 Dormitorios

Espacios Comunes



Quinchos

Sala Multiuso

Salón Gourmet

Lavandería



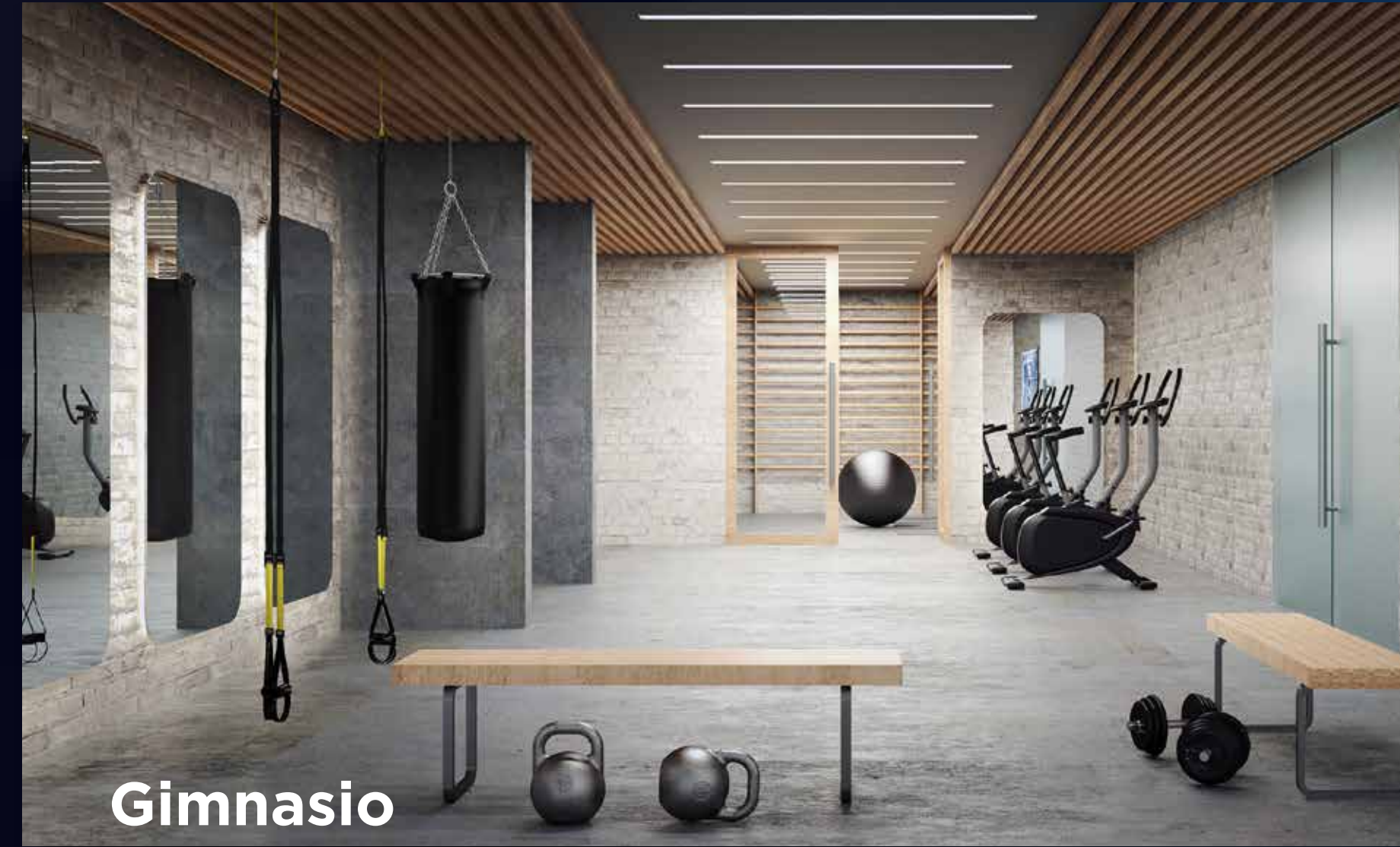
Piscina

Gimnasio

**Estacionamiento
de bicicletas**



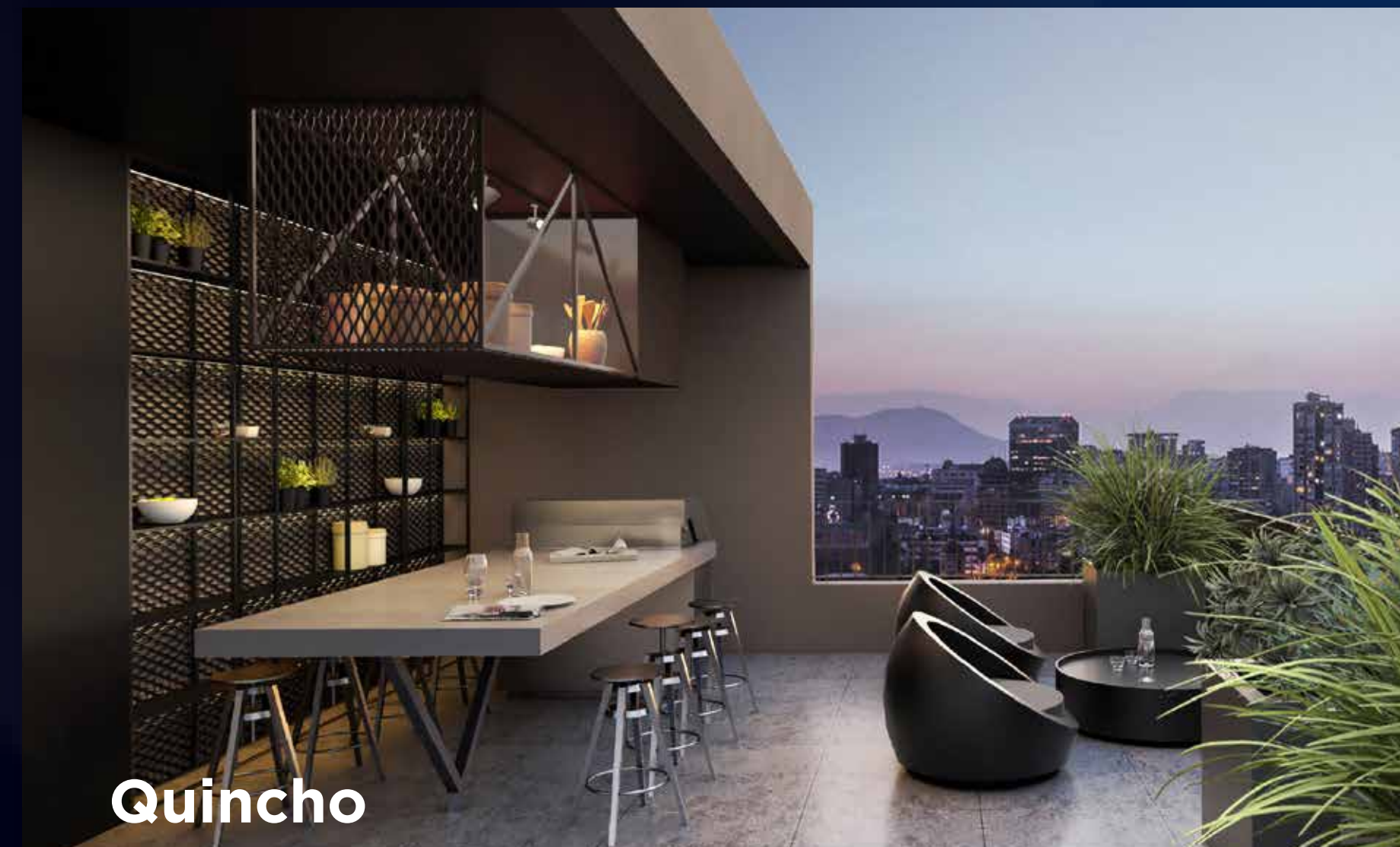
Salón multiuso



Gimnasio



Hall de entrada



Quincho

Nuestros departamentos

-Ventanas termopanel con marco de PVC

-Piso cerámico en terrazas

-Cocina equipada con campana eléctrica, horno eléctrico y encimera vitrificerámica

-Cubierta de granito en muebles de cocina

-Refrigerador y freezer bajo cubierta

-Piso vinílico en living, pasillo, cocina, dormitorios y baños



Tipologías Disponibles

1D **1B**

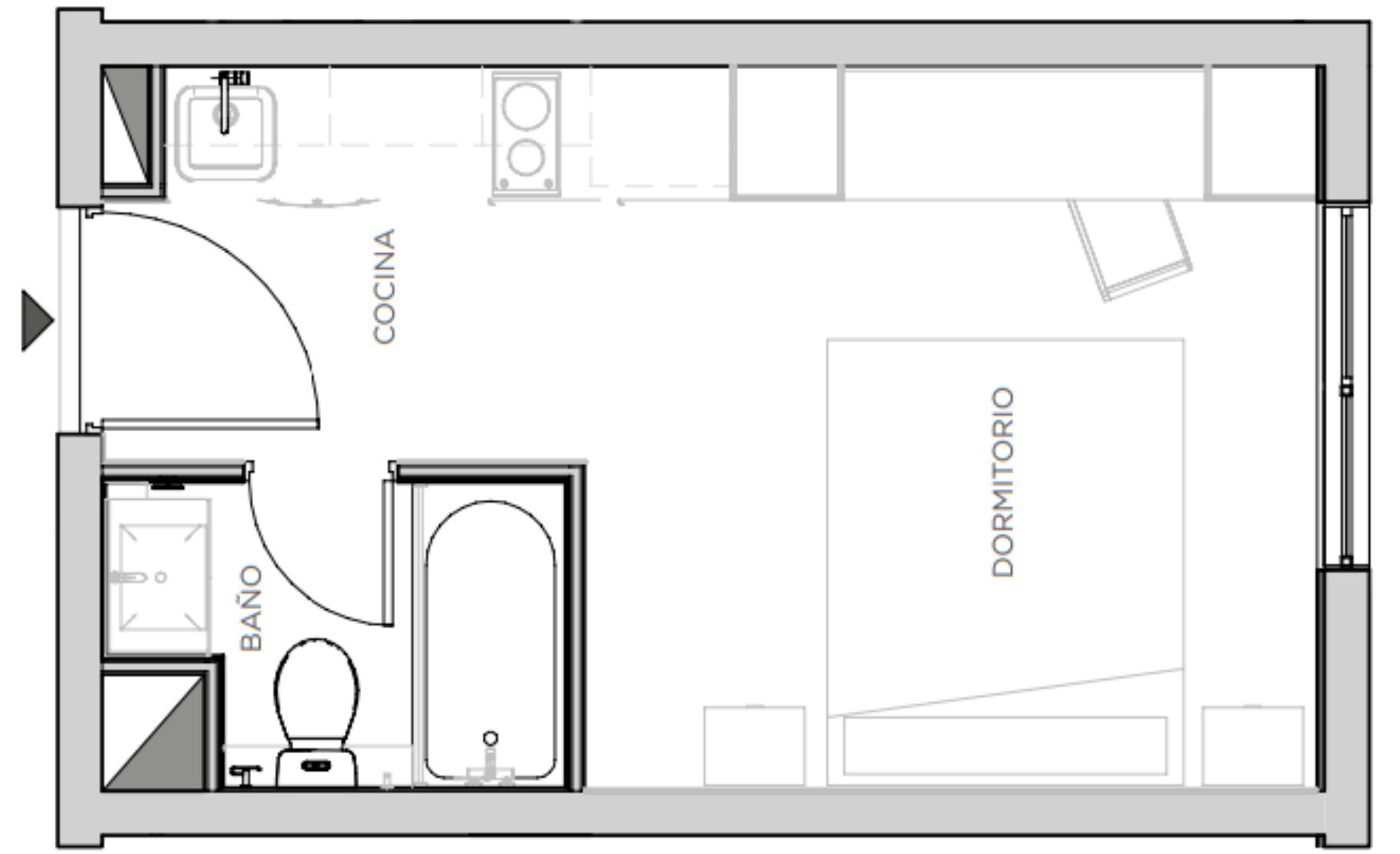
2 camas



Superficie útil:	20.21 m² aprox
Superficie terraza:	0.00 m² aprox
Superficie Total:	20.21 m² aprox

Planta

Depto Estudio



Tipologías Disponibles



2 camas

1D

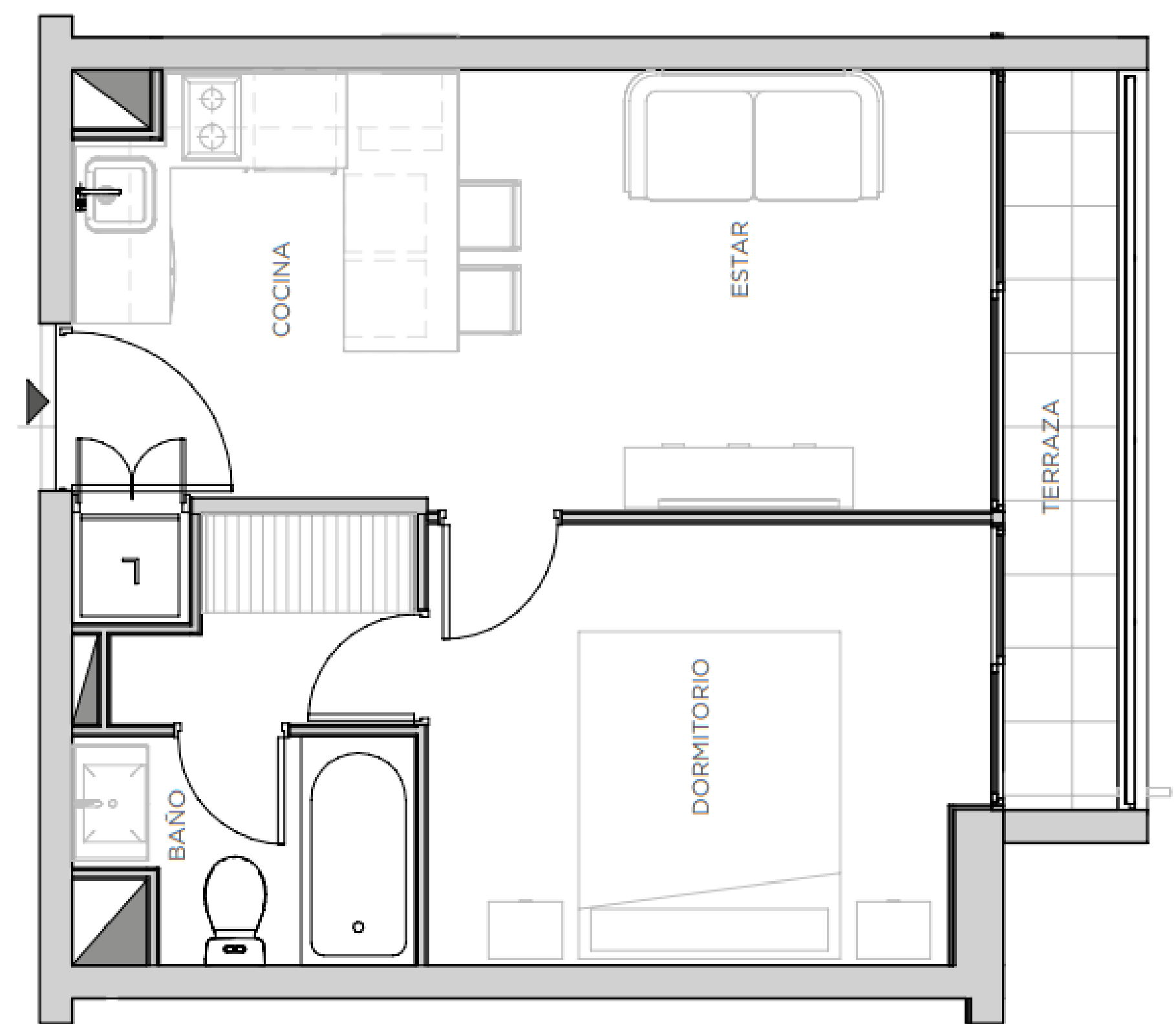
1B

Superficie útil: 32.59 m² aprox
Superficie terraza: 3.95 m² aprox

Superficie Total: 36.54 m² aprox

Planta

Depto 1 dormitorio



Tipologías Disponibles



2D

2B

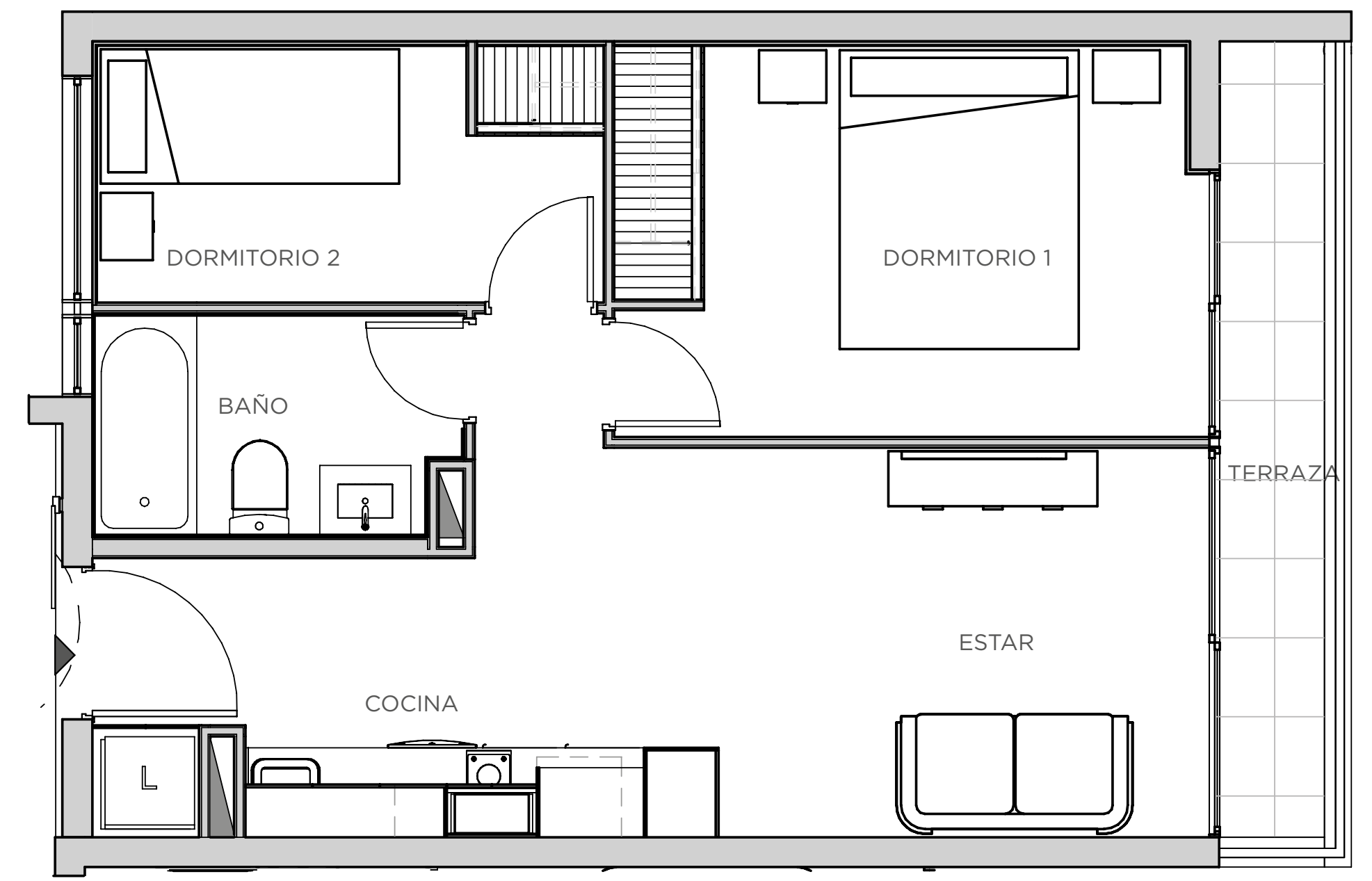
3 camas



Superficie útil: 43.35 m² aprox
Superficie terraza: 5.03 m² aprox
Superficie Total: 48.38 m² aprox

Planta

Depto 2 dormitorios



Tipologías Disponibles

2D

2B

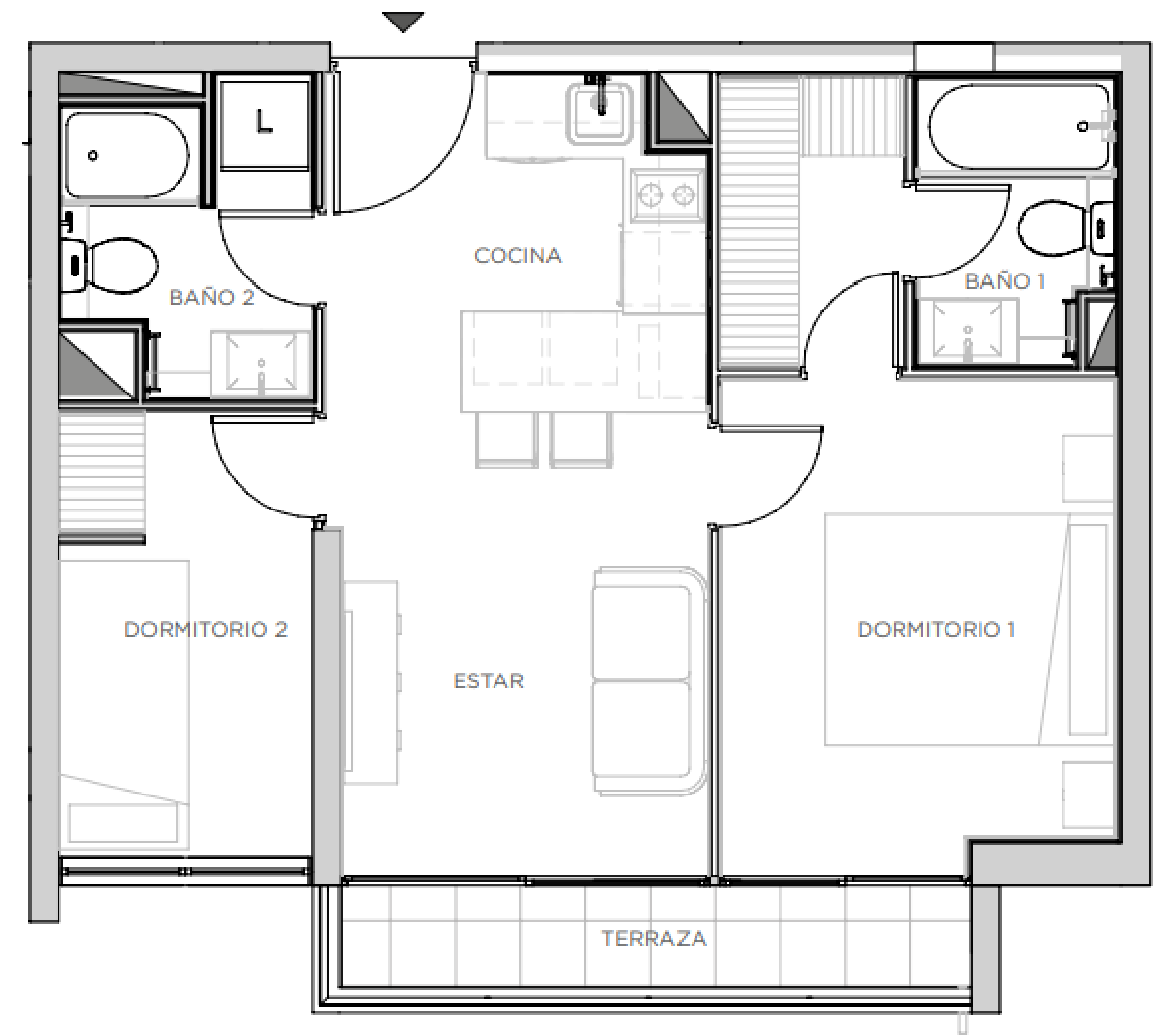
3 camas



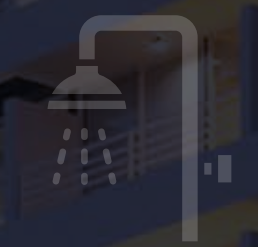
Superficie útil: 43.83 m² aprox
Superficie terraza: 4.19 m² aprox
Superficie Total: 48.02 m² aprox

Planta

Depto 2 dormitorios



Tipologías Disponibles



2D

2B

4 camas

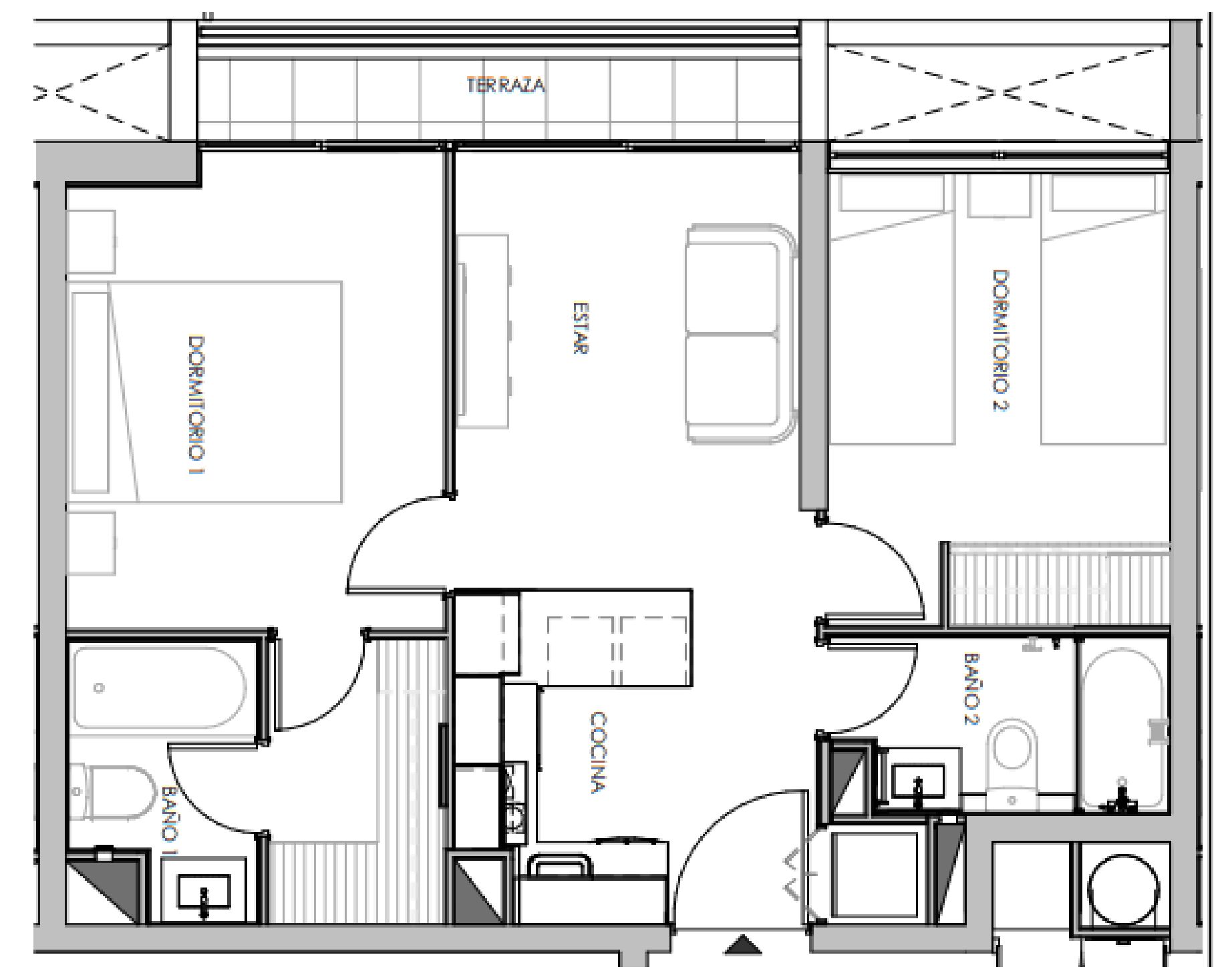


Superficie útil: 46.38 m² aprox
Superficie terraza: 3.96 m² aprox

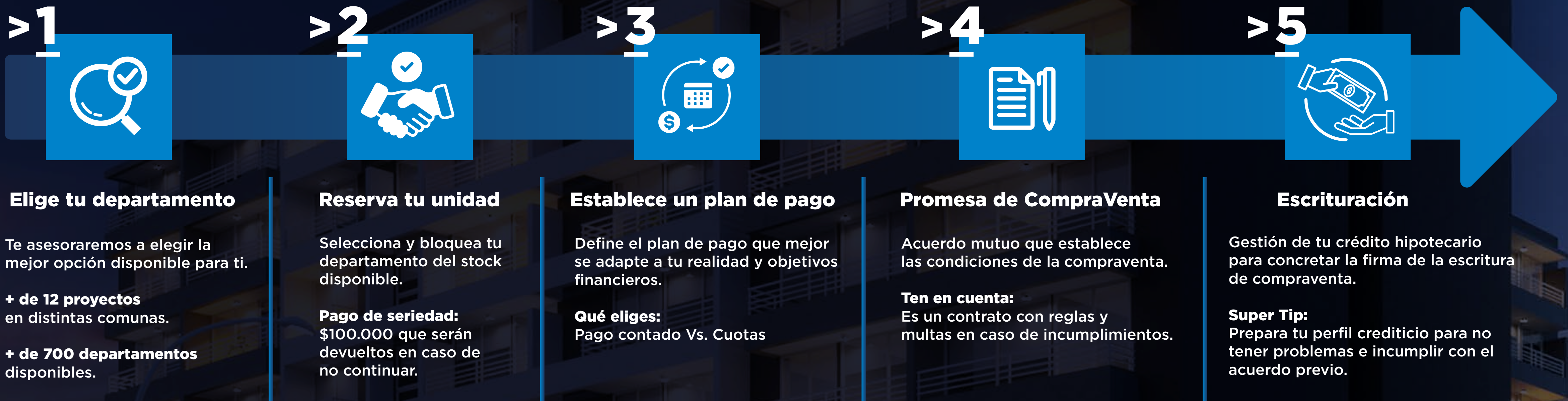
Superficie Total: 50.34 m² aprox

Planta

Depto 2 dormitorios



5 Pasos para concretar tu inversión inmobiliaria





ingevec
INMOBILIARIA

www.ingevecinmobiliaria.cl

Todas las imágenes y fotos contenidas en este folleto digital fueron elaboradas con fines ilustrativos y no constituyen una representación exacta de la realidad, cuyo único objetivo es mostrar una caracterización general del proyecto y no cada uno de sus detalles. Lo anterior se informa en virtud de lo señalado en la Ley N° 19.496.