

EDIFICIO  
**VICUÑA** *Mackenna*  
7589 • LA FLORIDA • ETAPA 1

**ingevec**  
INMOBILIARIA



EDIFICIO  
**VICUÑA** *Mackenna*

---

7589 • LA FLORIDA • ETAPA1

**Vicuña Mackenna 7589** es un proyecto de Ingevec Inmobiliaria que redefine la vida urbana en La Florida. Con una **ubicación estratégica y conectividad inigualable**, este edificio destaca por su diseño moderno con look hotelero, espacios comunes útiles y departamentos funcionales, pensados para la vida de hoy.

Los departamentos cuentan con una **distribución práctica y bien pensada**. Los espacios comunes del edificio se convierten en una extensión natural de cada hogar, donde los residentes podrán disfrutar momentos únicos con familia y amigos.

Ubicado entre los metros **Vicente Valdés y Bellavista de La Florida**, este proyecto asegura **alta plusvalía y un estilo de vida urbano** excepcional en una de las zonas de mayor crecimiento de la comuna.



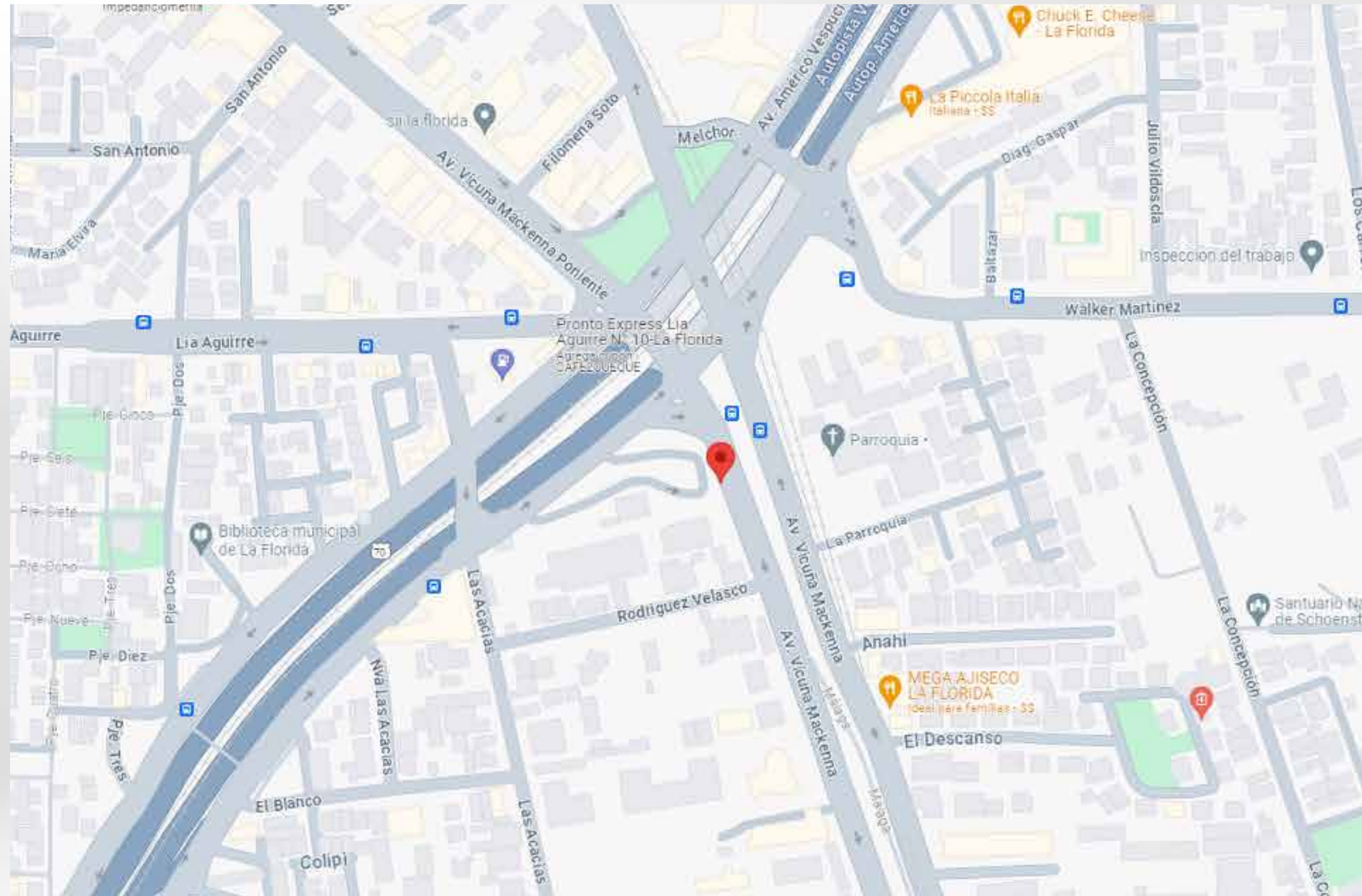
# Ubicación

Avenida Vicuña Mackenna 7589- La Florida



## A -1km

Puntos cercanos al proyecto



### Metro Vicente Valdés (L4 y L5)

**350 metros** de distancia  
**5 min.** caminando

### Mall Plaza Vespucio

**600 metros** de distancia  
**9 min.** caminando

### Metro Bellavista de la Florida (L5)

**450 metros** de distancia  
**6 min.** caminando

### Integra Médica Plaza Vespucio

**800 metros** de distancia  
**11 min.** caminando

## Acceso a transporte público<sup>1</sup>



**Líneas 4 y 5** **6 Paraderos / 6 Recorridos**

<sup>1</sup> Información disponible en [www.toctoc.com](http://www.toctoc.com)



# La Florida

## Proyección y Calidad de Vida

**Calidad de Vida y Desarrollo:** La Florida es una comuna que ha experimentado un notable crecimiento urbano y residencial. Ofrece un entorno seguro y familiar, ideal para quienes buscan tranquilidad sin alejarse de la ciudad.

**Acceso a Servicios, Comercio y Conectividad:** Con una excelente conectividad gracias a sus múltiples estaciones de metro y una red de transporte público eficiente, La Florida cuenta con centros comerciales, supermercados, colegios y hospitales, asegurando que todas las necesidades diarias estén a su alcance.

**Detalles Numéricos y Plusvalía:** En los últimos 5 años, el valor de las propiedades en La Florida ha incrementado un 12%, y los arriendos han mantenido una demanda sólida, con una rentabilidad promedio del 5%. Invertir en La Florida es una apuesta segura para un retorno confiable y creciente.





# Edificio

## Vicuña Mackenna E1



**23** pisos



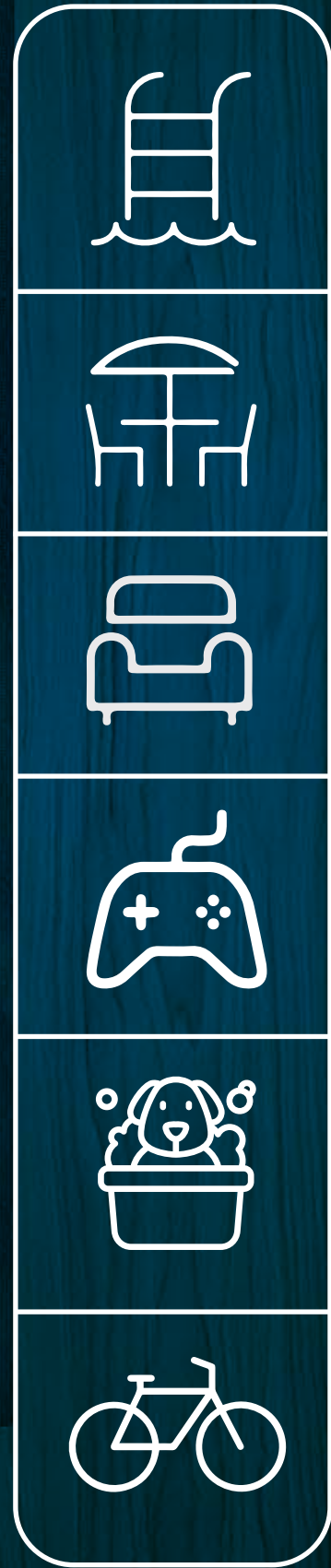
**237** departamentos

### Tipologías

**1 y 2 Dormitorios**



# Espacios Comunes



**Piscina**

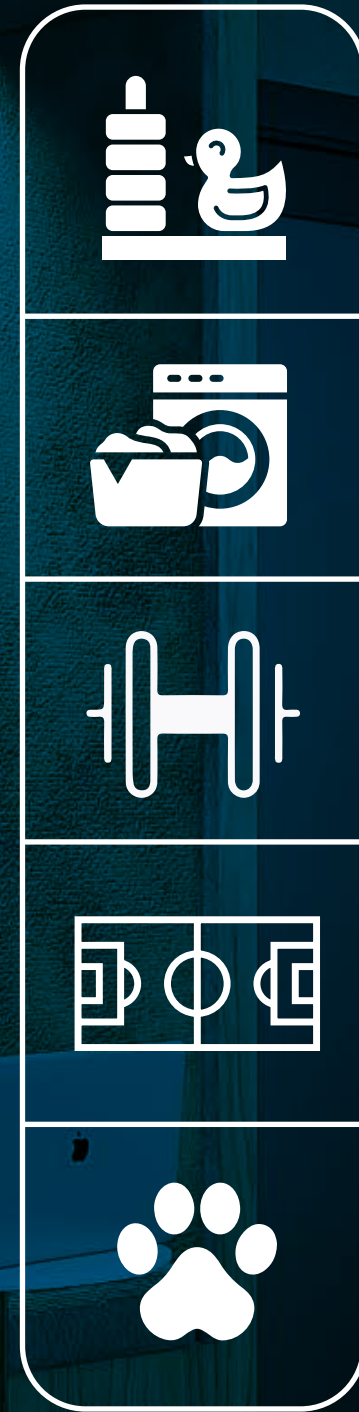
**Quinchos**

**Sala Multiuso**

**Sala de Juegos**

**Spa de mascotas**

**Estacionamiento bicicletas**



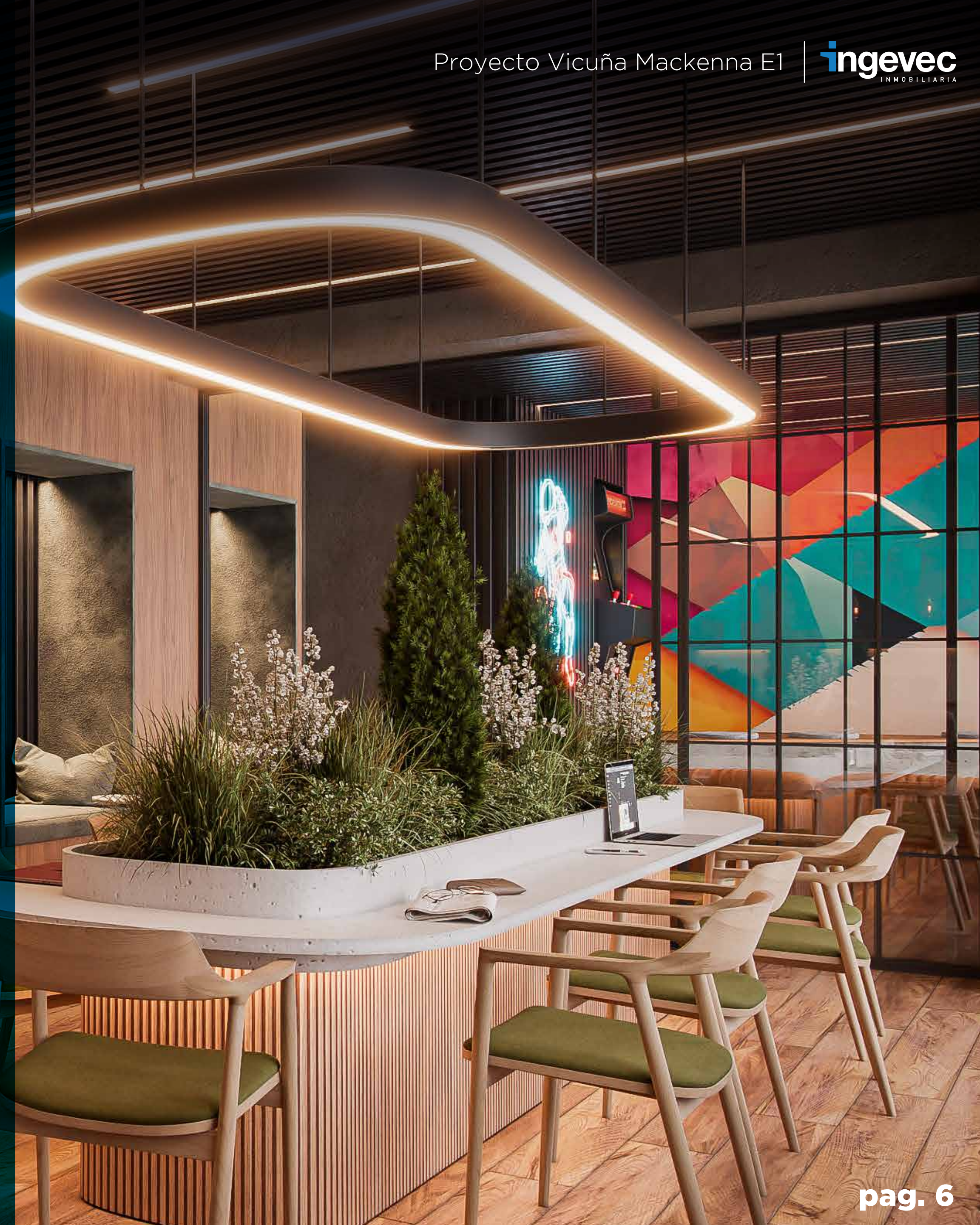
**Área exterior de juegos**

**Lavandería**

**Gimnasio**

**Cancha de entrenamiento**

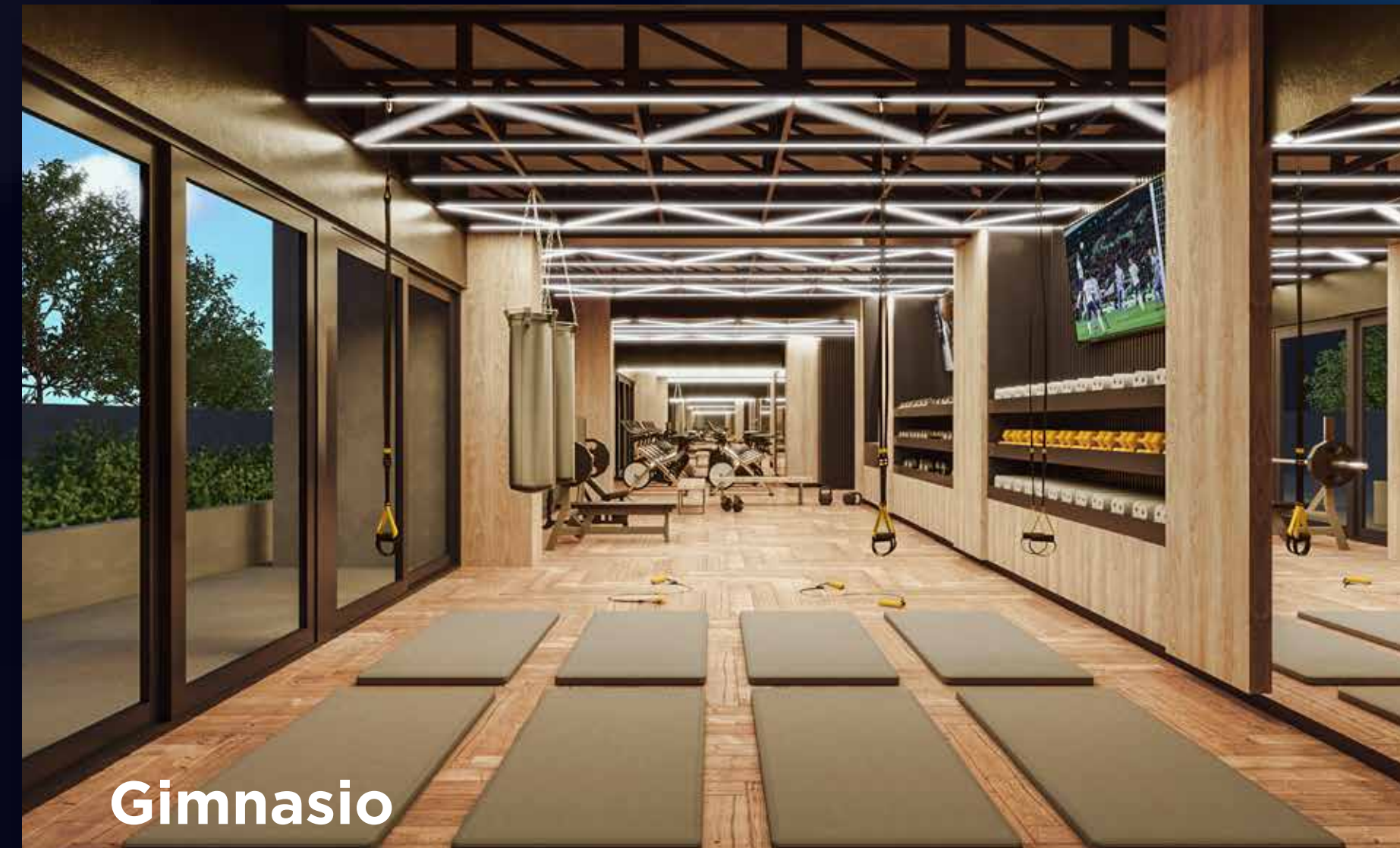
**Área exterior de mascotas**







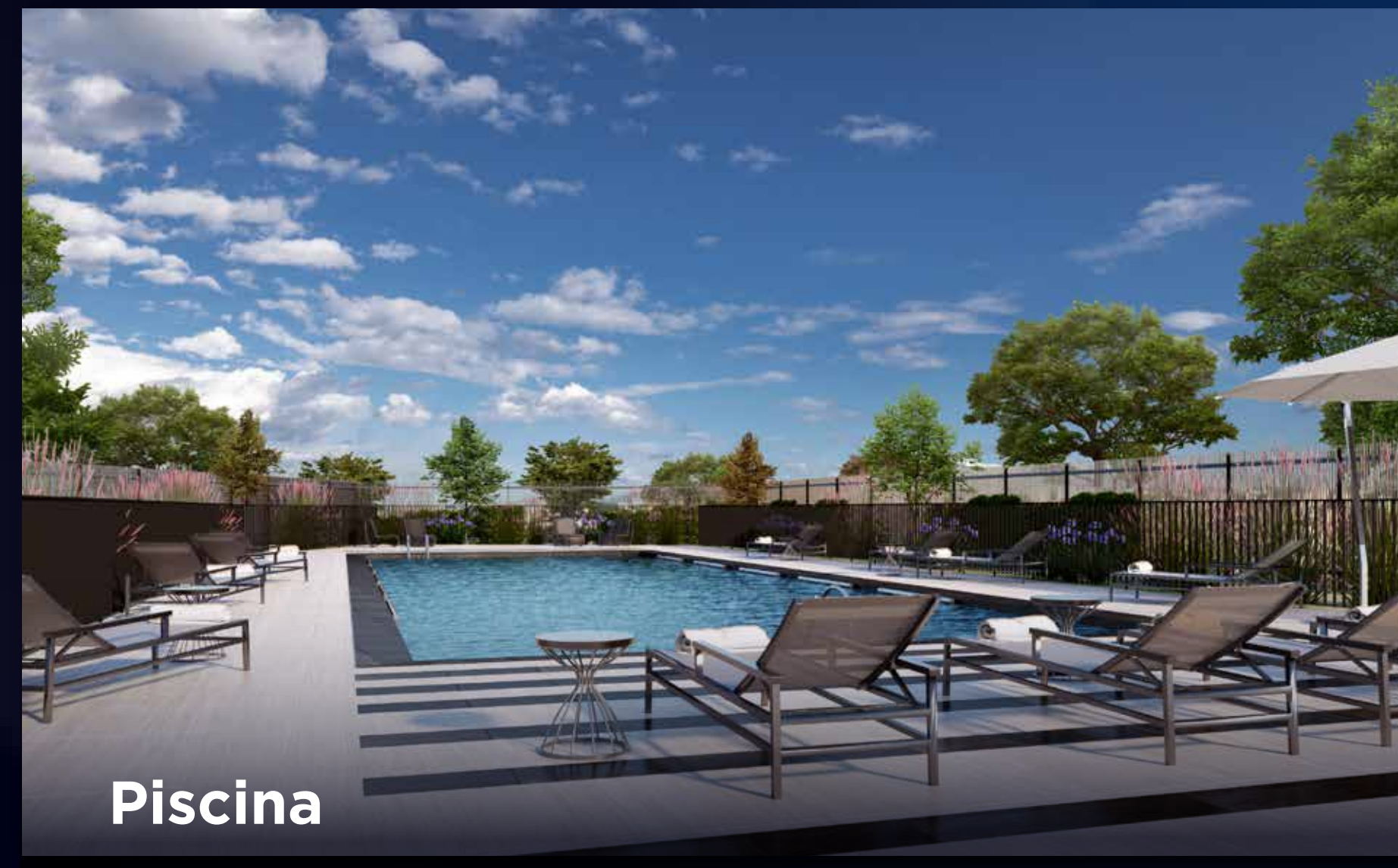
**Quincho**



**Gimnasio**



**Sala de juegos**



**Piscina**



# Nuestros departamentos

**-Ventanas Termopanel**  
en marcos de aluminio  
gris color grafito

**-Cocina equipada con**  
encimera vitrocerámica,  
horno empotrado y  
campana retráctil

**-Cubierta de cuarzo**  
en muebles de cocina

**-Piso vinílico en todo**  
el departamento



# Tipologías Disponibles

**1D** | **1B**

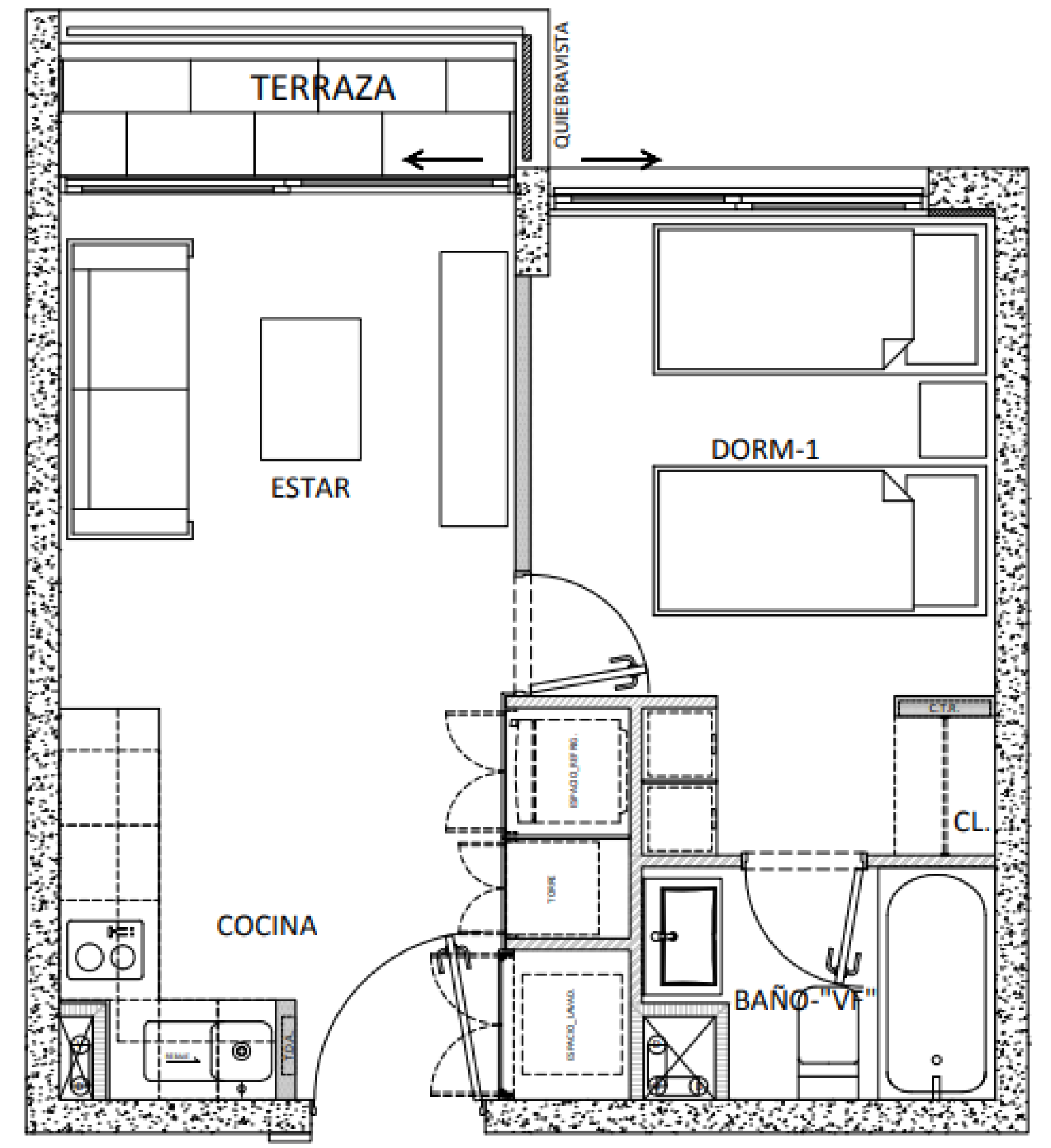
2 camas



|                            |                                  |
|----------------------------|----------------------------------|
| <b>Superficie útil:</b>    | <b>33.12 m<sup>2</sup> aprox</b> |
| <b>Superficie terraza:</b> | <b>2.99 m<sup>2</sup> aprox</b>  |
| <b>Superficie Total:</b>   | <b>36.11 m<sup>2</sup> aprox</b> |

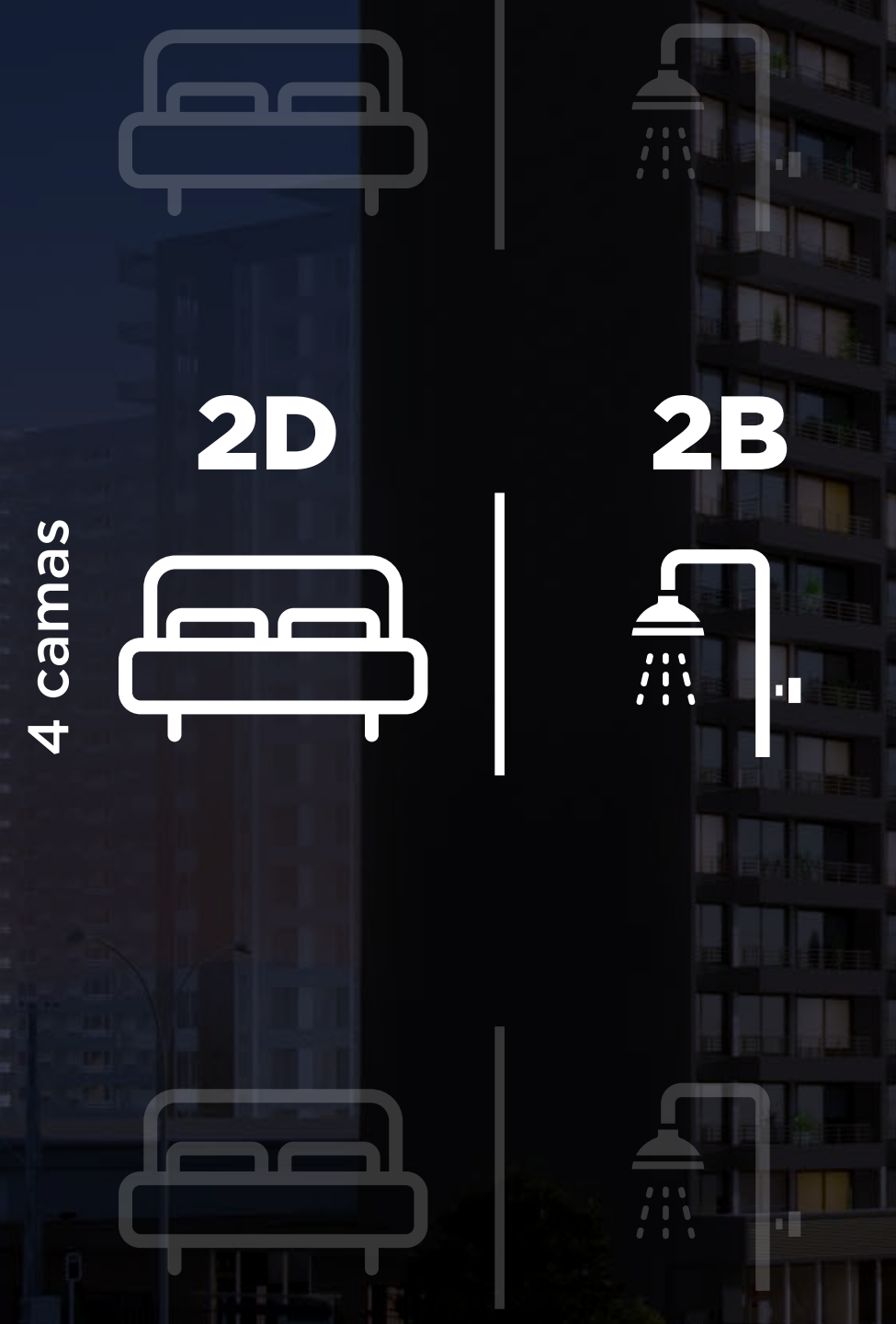
# Planta

Depto 1 dormitorio





# Tipologías Disponibles



4 camas

**2D**

**2B**

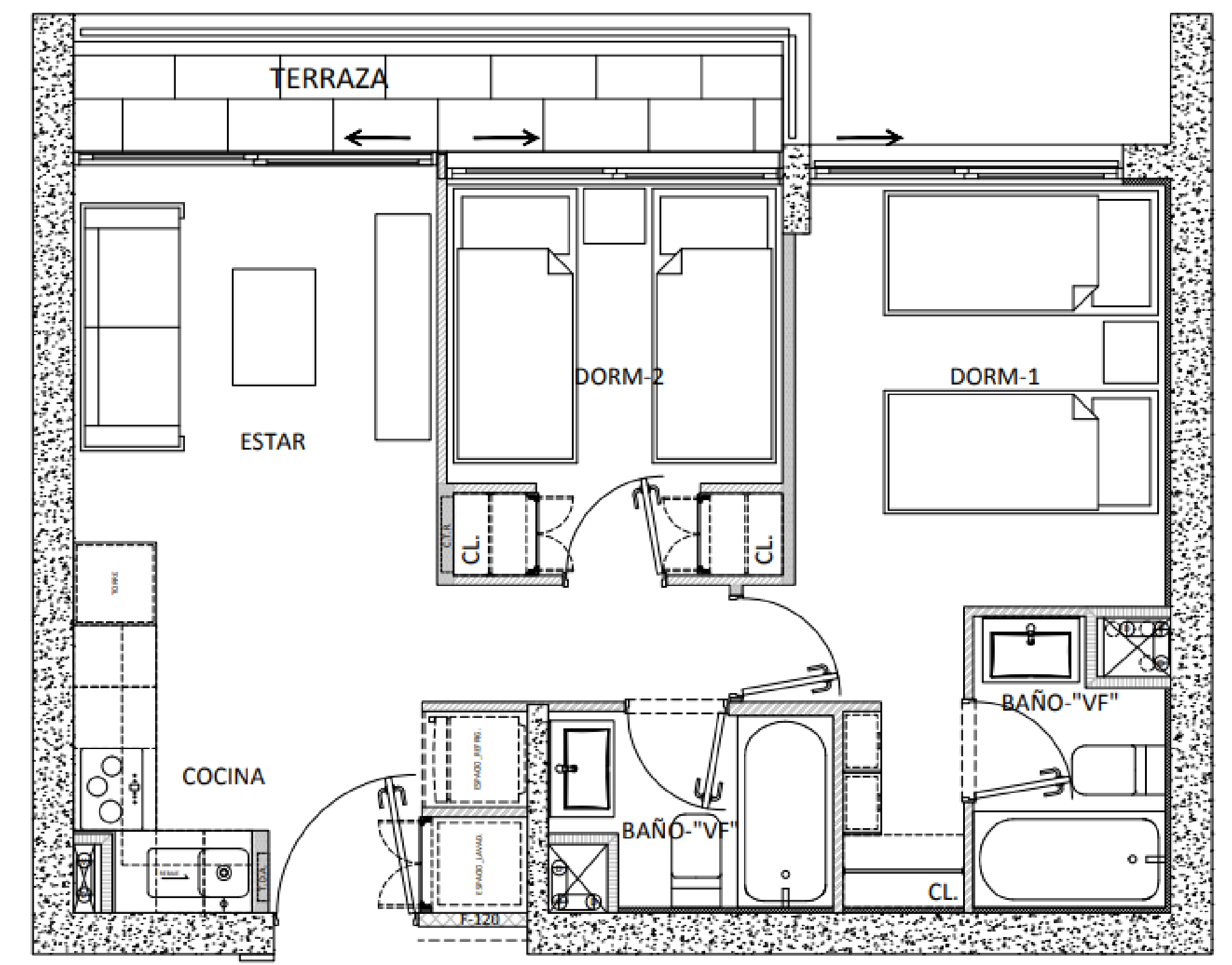
**Superficie útil: 47.42 m<sup>2</sup> aprox**  
**Superficie terraza: 5.60 m<sup>2</sup> aprox**  

---

**Superficie Total: 53.02 m<sup>2</sup> aprox**

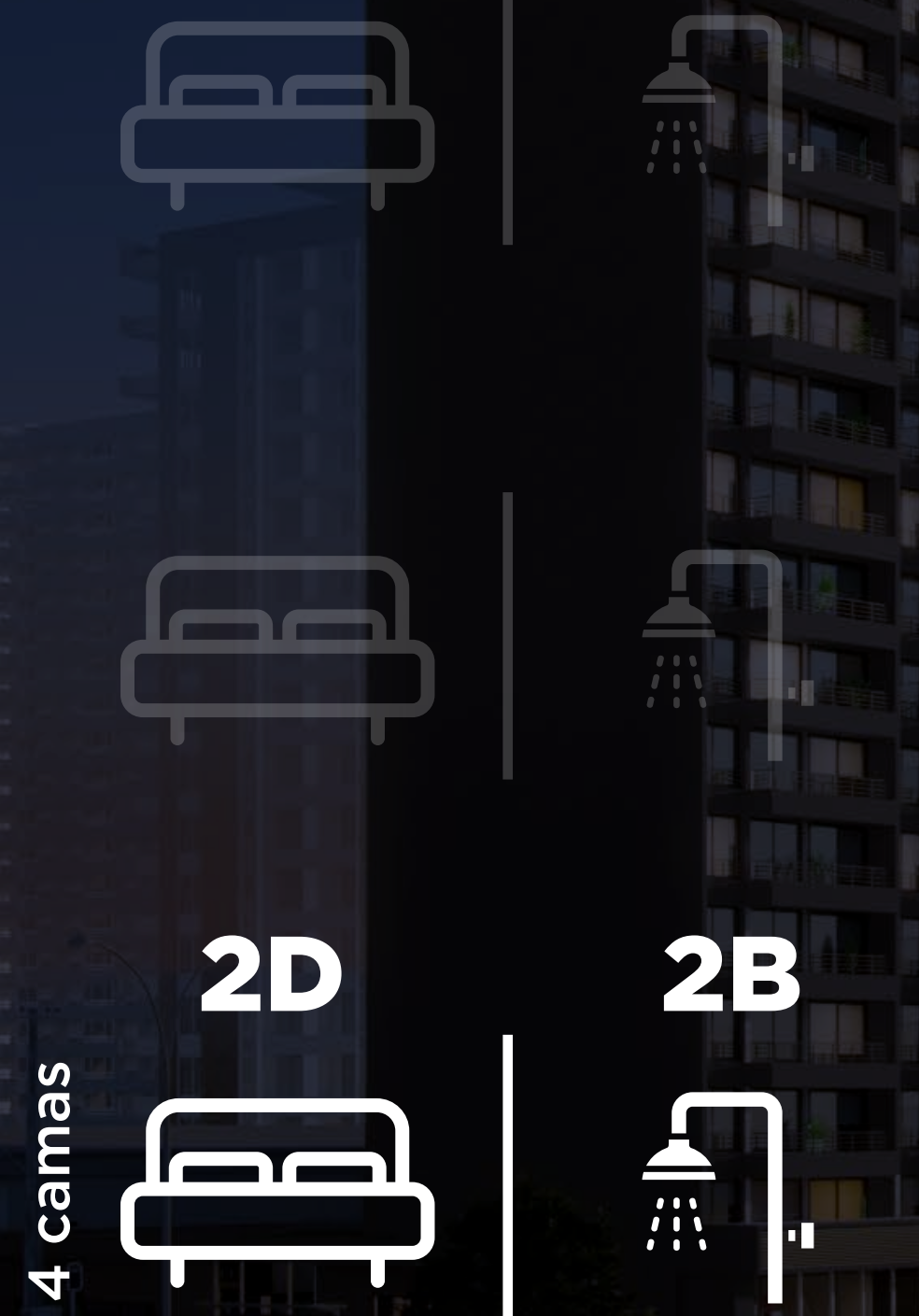
# Planta

Depto 2 dormitorios





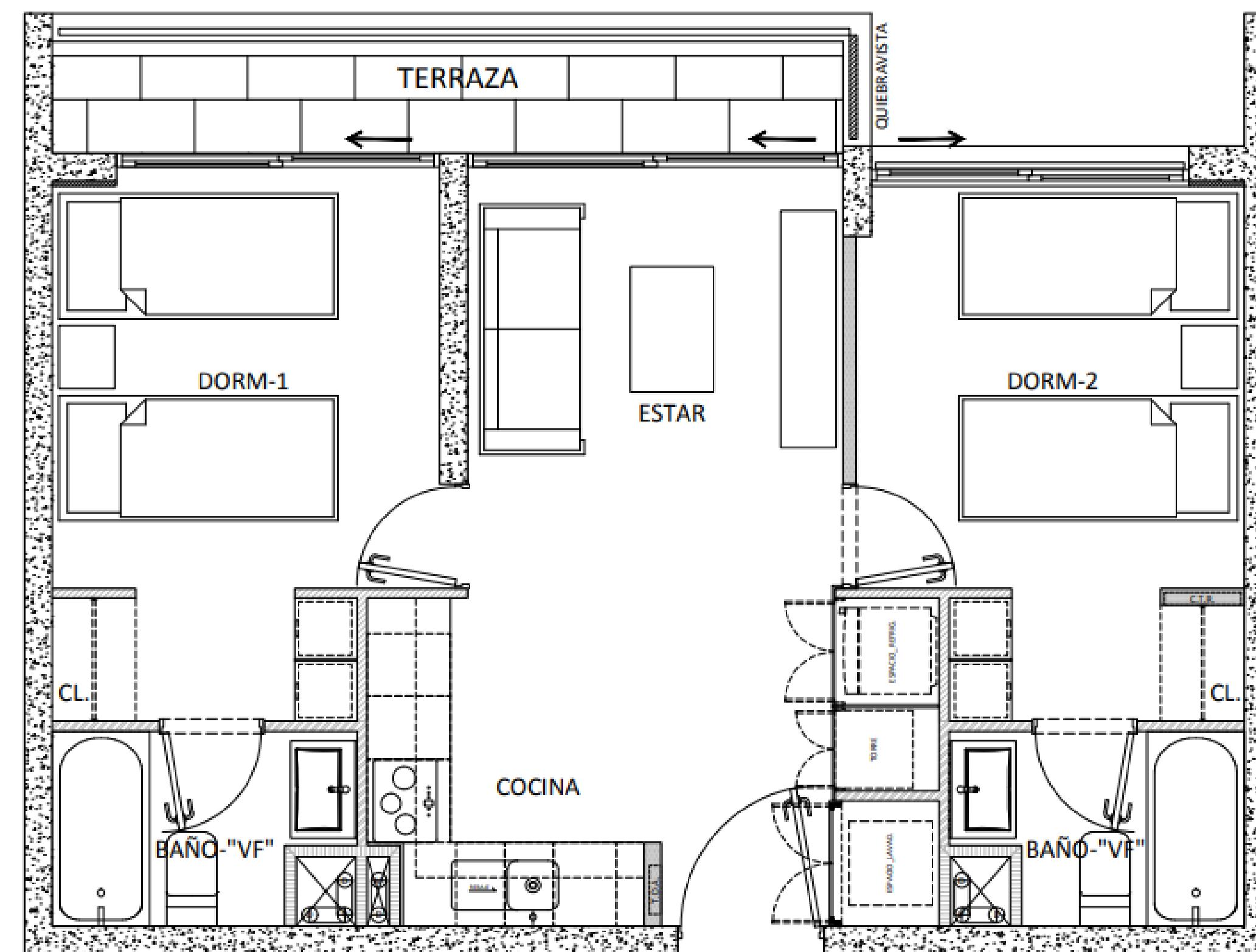
# Tipologías Disponibles



**Superficie útil:** 49.04 m<sup>2</sup> aprox  
**Superficie terraza:** 5.97 m<sup>2</sup> aprox  
**Superficie Total:** 55.01 m<sup>2</sup> aprox

## Planta

Depto 2 dormitorios





# 5 Pasos para concretar tu inversión inmobiliaria



## >1 Elige tu departamento

Te asesoraremos a elegir la mejor opción disponible para ti.

**+ de 12 proyectos**  
en distintas comunas.

**+ de 700 departamentos**  
disponibles.

## >2 Reserva tu unidad

Selecciona y bloquea tu departamento del stock disponible.

**Pago de seriedad:**  
\$100.000 que serán devueltos en caso de no continuar.

## >3 Establece un plan de pago

Define el plan de pago que mejor se adapte a tu realidad y objetivos financieros.

**Qué eliges:**  
Pago contado Vs. Cuotas

## >4 Promesa de CompraVenta

Acuerdo mutuo que establece las condiciones de la compraventa.

**Ten en cuenta:**  
Es un contrato con reglas y multas en caso de incumplimientos.

## >5 Escrituración

Gestión de tu crédito hipotecario para concretar la firma de la escritura de compraventa.

**Super Tip:**  
Prepara tu perfil crediticio para no tener problemas e incumplir con el acuerdo previo.





**ingevec**  
INMOBILIARIA

[www.ingevecinmobiliaria.cl](http://www.ingevecinmobiliaria.cl)

Todas las imágenes y fotos contenidas en este folleto digital fueron elaboradas con fines ilustrativos y no constituyen una representación exacta de la realidad, cuyo único objetivo es mostrar una caracterización general del proyecto y no cada uno de sus detalles. Lo anterior se informa en virtud de lo señalado en la Ley N° 19.496.